



**ГЛАВА АДМИНИСТРАЦИИ (ГУБЕРНАТОР)
КРАСНОДАРСКОГО КРАЯ**

ПОСТАНОВЛЕНИЕ

от 19.08.2021

№ 516

г. Краснодар

**О создании памятников природы
«Верхнебаканский участок степной растительности»,
«Сообщество орхидных (поселок Хлебороб)»,
«Долина реки Хобза», «Высокий берег реки Кубань»**

В соответствии с Земельным кодексом Российской Федерации, Водным кодексом Российской Федерации, Лесным кодексом Российской Федерации, Федеральным законом от 14 марта 1995 г. № 33-ФЗ «Об особо охраняемых природных территориях», Законом Краснодарского края от 31 декабря 2003 г. № 656-КЗ «Об особо охраняемых природных территориях Краснодарского края», заключением № 722 экспертной комиссии государственной экологической экспертизы, утвержденным приказом министерства природных ресурсов Краснодарского края от 14 ноября 2019 г. № 59-ЭК, **п о с т а н о в л я ю:**

1. Объявить особо охраняемыми природными территориями регионального значения:

памятник природы «Верхнебаканский участок степной растительности» на части территории муниципального образования город Новороссийск общей площадью 36,4183 га: 1-й кластер – 20,5936 га, 2-й кластер – 15,8247 га;

памятник природы «Сообщество орхидных (поселок Хлебороб)» на части территории муниципального образования городской округ город-курорт Сочи Краснодарского края общей площадью 8,7466 га;

памятник природы «Долина реки Хобза» на части территории муниципального образования городской округ город-курорт Сочи Краснодарского края общей площадью 19,4045 га;

памятник природы «Высокий берег реки Кубань» на части территории муниципального образования Тбилисский район общей площадью 79,9629 га.

2. Утвердить границы особо охраняемой природной территории регионального значения памятника природы «Верхнебаканский участок степной растительности» (приложение 1).

3. Утвердить границы особо охраняемой природной территории

регионального значения памятника природы «Сообщество орхидных (поселок Хлебороб)» (приложение 2).

4. Утвердить границы особо охраняемой природной территории регионального значения памятника природы «Долина реки Хобза» (приложение 3).

5. Утвердить границы особо охраняемой природной территории регионального значения памятника природы «Высокий берег реки Кубань» (приложение 4).

6. Утвердить режимы особой охраны особо охраняемых природных территорий регионального значения памятников природы «Верхнебаканский участок степной растительности», «Сообщество орхидных (поселок Хлебороб)», «Долина реки Хобза», «Высокий берег реки Кубань» (приложение 5).

7. Министерству природных ресурсов Краснодарского края:

1) обеспечить в соответствии с Федеральным законом от 13 июля 2015 г. № 218-ФЗ «О государственной регистрации недвижимости» представление в орган, осуществляющий государственный кадастровый учет и ведение Единого государственного реестра недвижимости, документов, содержащих необходимые для внесения в Единый государственный реестр недвижимости сведения об особо охраняемых природных территориях регионального значения памятниках природы «Верхнебаканский участок степной растительности», «Сообщество орхидных (поселок Хлебороб)», «Долина реки Хобза», «Высокий берег реки Кубань»;

2) обеспечить внесение изменений в Схему развития и размещения особо охраняемых природных территорий Краснодарского края, утвержденную постановлением главы администрации (губернатора) Краснодарского края от 21 июля 2017 г. № 549 «Об утверждении Схемы развития и размещения особо охраняемых природных территорий Краснодарского края».

8. Департаменту информационной политики Краснодарского края (Жукова Г.А.) обеспечить размещение (опубликование) настоящего постановления на официальном сайте администрации Краснодарского края в информационно-телекоммуникационной сети «Интернет» и направление на «Официальный интернет-портал правовой информации» (www.pravo.gov.ru).

9. Контроль за выполнением настоящего постановления возложить на заместителя главы администрации (губернатора) Краснодарского края Болдина С.В.

10. Постановление вступает в силу через 10 дней после дня его официального опубликования.

Глава администрации (губернатор)
Краснодарского края



В.И. Кондратьев

Приложение 1

УТВЕРЖДЕНЫ

постановлением главы

администрации (губернатора)

Краснодарского края

от 19.08.2021 № 516

ГРАНИЦЫ
особо охраняемой природной территории
регионального значения памятника природы
«Верхнебаканский участок степной растительности»

ОПИСАНИЕ МЕСТОПОЛОЖЕНИЯ ГРАНИЦ
особо охраняемой природной территории
регионального значения памятника природы
«Верхнебаканский участок степной растительности»

(наименование объекта, местоположение границ которого описано (далее – объект))

Раздел 1

Сведения об объекте		
№ п/п	Характеристики объекта	Описание характеристик
1	Местоположение объекта	Краснодарский край, город Новороссийск
2	Площадь объекта +/- величина погрешности определения площади (P+/- Дельта P)	364183 кв. м ± 2112 кв. м
3	Иные характеристики объекта	–

Раздел 2

Сведения о местоположении границ объекта					
1. Система координат МСК-23, зона 1					
2. Сведения о характерных точках границ объекта					
Обозначение характерных точек границ	Координаты, м		Метод определения координат характерной точки	Средняя квадратическая погрешность положения характерной точки (M _t), м	Описание обозначения точки на местности (при наличии)
	X	Y			
1	2	3	4	5	6
Кластер 1					
1	457408.75	1275700.85	Картометрический метод	1.00	–
2	457411.19	1275712.38	Картометрический метод	1.00	–
3	457417.78	1275743.70	Картометрический метод	1.00	–
4	457420.95	1275758.74	Картометрический метод	1.00	–

1	2	3	4	5	6
5	457424.77	1275776.61	Картометрический метод	1.00	—
6	457432.04	1275811.27	Картометрический метод	1.00	—
7	457433.51	1275811.16	Картометрический метод	1.00	—
8	457434.21	1275815.25	Картометрический метод	1.00	—
9	457432.17	1275815.65	Картометрический метод	1.00	—
10	457437.07	1275842.80	Картометрический метод	1.00	—
11	457439.81	1275858.19	Картометрический метод	1.00	—
12	457438.40	1275858.46	Картометрический метод	1.00	—
13	457439.11	1275862.50	Картометрический метод	1.00	—
14	457440.55	1275862.22	Картометрический метод	1.00	—
15	457443.88	1275880.70	Картометрический метод	1.00	—
16	457445.95	1275892.33	Картометрический метод	1.00	—
17	457448.00	1275903.89	Картометрический метод	1.00	—
18	457450.15	1275916.18	Картометрический метод	1.00	—
19	457452.67	1275930.28	Картометрический метод	1.00	—
20	457455.93	1275948.50	Картометрический метод	1.00	—
21	457458.12	1275960.73	Картометрический метод	1.00	—
22	457460.16	1275972.26	Картометрический метод	1.00	—
23	457454.22	1275985.21	Картометрический метод	1.00	—
24	457449.97	1275994.54	Картометрический метод	1.00	—
25	457446.11	1276002.84	Картометрический метод	1.00	—
26	457439.26	1276006.76	Картометрический метод	1.00	—
27	457430.17	1276011.98	Картометрический метод	1.00	—
28	457424.49	1276015.23	Картометрический метод	1.00	—
29	457414.72	1276020.81	Картометрический метод	1.00	—

1	2	3	4	5	6
30	457409.19	1276023.97	Картометрический метод	1.00	–
31	457400.61	1276028.90	Картометрический метод	1.00	–
32	457390.63	1276034.59	Картометрический метод	1.00	–
33	457381.78	1276039.66	Картометрический метод	1.00	–
34	457371.85	1276045.37	Картометрический метод	1.00	–
35	457360.88	1276051.61	Картометрический метод	1.00	–
36	457349.55	1276058.11	Картометрический метод	1.00	–
37	457342.48	1276062.18	Картометрический метод	1.00	–
38	457336.63	1276065.51	Картометрический метод	1.00	–
39	457327.47	1276070.76	Картометрический метод	1.00	–
40	457322.50	1276073.59	Картометрический метод	1.00	–
41	457313.51	1276078.75	Картометрический метод	1.00	–
42	457306.91	1276082.54	Картометрический метод	1.00	–
43	457297.53	1276087.91	Картометрический метод	1.00	–
44	457292.20	1276090.95	Картометрический метод	1.00	–
45	457285.11	1276095.02	Картометрический метод	1.00	–
46	457279.17	1276098.43	Картометрический метод	1.00	–
47	457273.85	1276101.47	Картометрический метод	1.00	–
48	457268.58	1276104.47	Картометрический метод	1.00	–
49	457262.93	1276107.69	Картометрический метод	1.00	–
50	457259.22	1276109.83	Картометрический метод	1.00	–
51	457255.54	1276111.94	Картометрический метод	1.00	–
52	457252.57	1276113.62	Картометрический метод	1.00	–
53	457249.86	1276115.19	Картометрический метод	1.00	–
54	457247.54	1276116.52	Картометрический метод	1.00	–

1	2	3	4	5	6
55	457243.04	1276119.10	Картометрический метод	1.00	—
56	457237.51	1276122.24	Картометрический метод	1.00	—
57	457232.60	1276125.07	Картометрический метод	1.00	—
58	457218.81	1276132.98	Картометрический метод	1.00	—
59	457202.97	1276142.07	Картометрический метод	1.00	—
60	457195.35	1276146.38	Картометрический метод	1.00	—
61	457187.20	1276151.09	Картометрический метод	1.00	—
62	457180.45	1276154.92	Картометрический метод	1.00	—
63	457171.10	1276160.27	Картометрический метод	1.00	—
64	457162.79	1276165.04	Картометрический метод	1.00	—
65	457159.67	1276181.59	Картометрический метод	1.00	—
66	457158.71	1276186.61	Картометрический метод	1.00	—
67	457157.44	1276193.22	Картометрический метод	1.00	—
68	457159.16	1276212.69	Картометрический метод	1.00	—
69	457162.27	1276255.86	Картометрический метод	1.00	—
70	457163.08	1276269.62	Картометрический метод	1.00	—
71	457164.97	1276269.86	Картометрический метод	1.00	—
72	457155.72	1276336.65	Картометрический метод	1.00	—
73	457154.08	1276336.44	Картометрический метод	1.00	—
74	457153.70	1276337.81	Картометрический метод	1.00	—
75	457155.41	1276338.32	Картометрический метод	1.00	—
76	457150.22	1276377.50	Картометрический метод	1.00	—
77	457134.03	1276406.94	Картометрический метод	1.00	—
78	457077.40	1276442.59	Картометрический метод	1.00	—
79	457005.00	1276492.58	Картометрический метод	1.00	—

1	2	3	4	5	6
80	457001.36	1276120.10	Картометрический метод	1.00	–
81	456980.43	1275953.16	Картометрический метод	1.00	–
82	457012.39	1275947.30	Картометрический метод	1.00	–
83	457034.84	1275926.90	Картометрический метод	1.00	–
84	457046.96	1275936.32	Картометрический метод	1.00	–
85	457061.12	1275935.75	Картометрический метод	1.00	–
86	457069.82	1275923.83	Картометрический метод	1.00	–
87	457090.24	1275883.37	Картометрический метод	1.00	–
88	457113.53	1275838.63	Картометрический метод	1.00	–
89	457118.22	1275806.53	Картометрический метод	1.00	–
90	457089.72	1275770.76	Картометрический метод	1.00	–
91	457134.43	1275727.82	Картометрический метод	1.00	–
92	457233.42	1275659.67	Картометрический метод	1.00	–
93	457290.65	1275665.86	Картометрический метод	1.00	–
1	457408.75	1275700.85	Картометрический метод	1.00	–
			Кластер 2		
1	457395.58	1276053.33	Картометрический метод	1.00	–
2	457434.07	1276157.37	Картометрический метод	1.00	–
3	457554.74	1276441.52	Картометрический метод	1.00	–
4	457566.04	1276471.67	Картометрический метод	1.00	–
5	457429.55	1276581.00	Картометрический метод	1.00	–
6	457342.86	1276586.28	Картометрический метод	1.00	–
7	457233.83	1276582.91	Картометрический метод	1.00	–
8	457185.69	1276570.86	Картометрический метод	1.00	–
9	457093.73	1276523.45	Картометрический метод	1.00	–
10	457070.16	1276494.95	Картометрический метод	1.00	–

1	2	3	4	5	6
11	457082.86	1276476.76	Картометрический метод	1.00	–
12	457106.89	1276448.68	Картометрический метод	1.00	–
13	457121.99	1276445.10	Картометрический метод	1.00	–
14	457141.12	1276432.45	Картометрический метод	1.00	–
15	457157.30	1276415.12	Картометрический метод	1.00	–
16	457167.67	1276399.35	Картометрический метод	1.00	–
17	457173.57	1276371.92	Картометрический метод	1.00	–
18	457177.11	1276332.49	Картометрический метод	1.00	–
19	457181.89	1276301.55	Картометрический метод	1.00	–
20	457182.89	1276261.69	Картометрический метод	1.00	–
21	457178.10	1276181.51	Картометрический метод	1.00	–
22	457286.32	1276112.29	Картометрический метод	1.00	–
23	457340.95	1276081.96	Картометрический метод	1.00	–
1	457395.58	1276053.33	Картометрический метод	1.00	–

3. Сведения о характерных точках части (частей) границы объекта

Обозначение характерных точек части границы	Координаты, м		Метод определения координат характерной точки	Средняя квадратическая погрешность положения характерной точки (M_t), м	Описание обозначения точки на местности (при наличии)
	X	Y			
–					

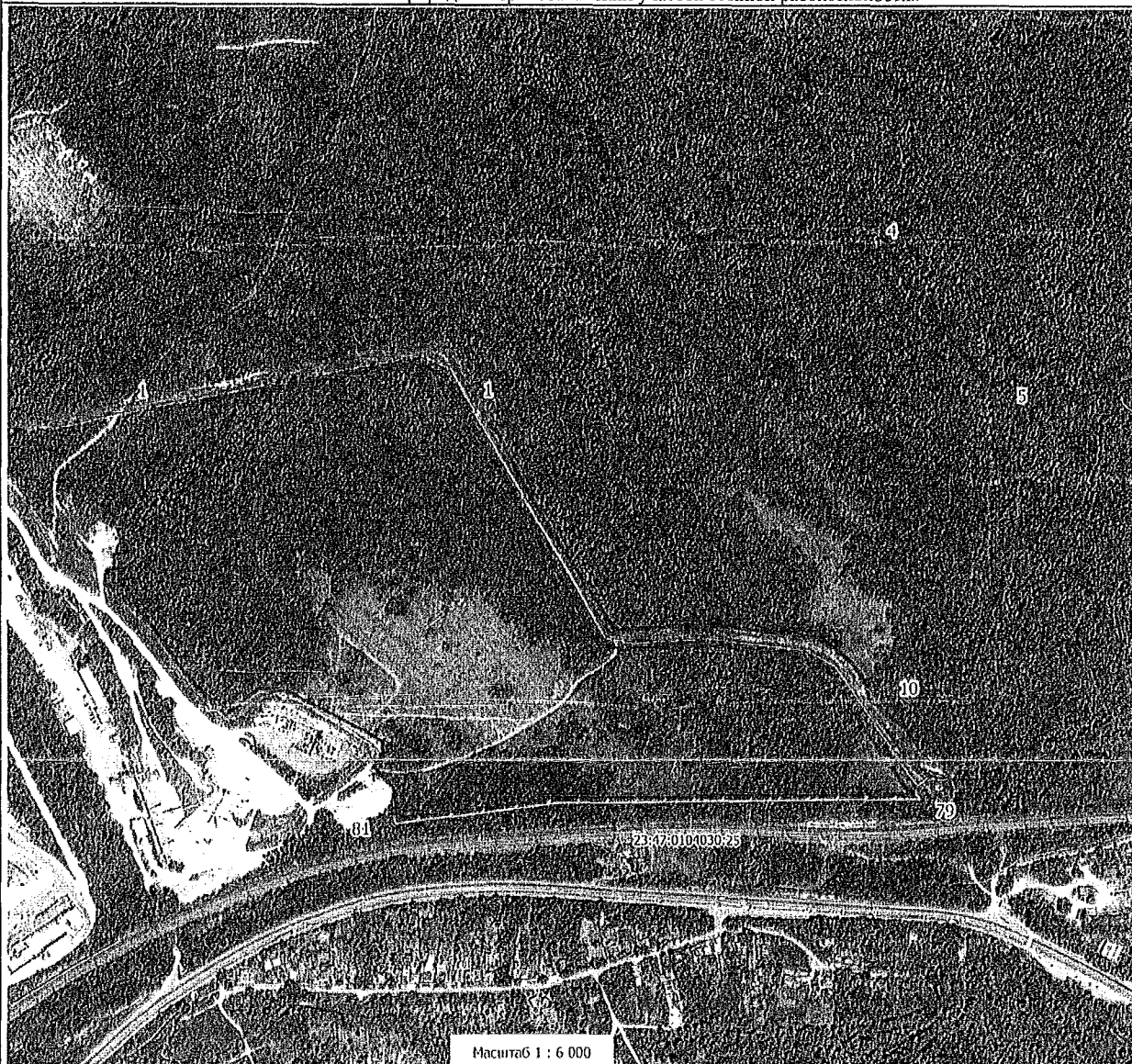
Раздел 3

Сведения о местоположении измененных (уточненных) границ объекта

1. Система координат –							
2. Сведения о характерных точках границ объекта							
Обозначение характерных точек границ	Существующие координаты, м		Измененные (уточненные) координаты, м		Метод определения координат характерной точки	Средняя квадратическая погрешность положения характерной точки (M_t), м	Описание обозначения точки на местности (при наличии)
	X	Y	X	Y			
–							
3. Сведения о характерных точках части (частей) границы объекта							
–							

Раздел 4

План границ особо охраняемой природной территории регионального значения
памятника природы «Верхнебаканский участок степной растительности»

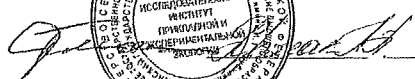


Используемые условные знаки и обозначения:

- - границы ООПТ
- границы земельных участков, учтенных в ЕГРН
- 1 - поворотные точки границы

23:47:0104030:25 - кадастровый номер земельного участка

Подпись

 14.11.2019

Дата

Заместитель министра
природных ресурсов
Краснодарского края

О.В. Соленов

Приложение 2

УТВЕРЖДЕНЫ

постановлением главы

администрации (губернатора)

Краснодарского края

от 19.08.2021 № 516

ГРАНИЦЫ

**особо охраняемой природной территории
регионального значения памятника природы
«Сообщество орхидных (поселок Хлебороб)»**

ОПИСАНИЕ МЕСТОПОЛОЖЕНИЯ ГРАНИЦ

**особо охраняемой природной территории
регионального значения памятника природы
«Сообщество орхидных (поселок Хлебороб)»**

(наименование объекта, местоположение границ которого описано (далее – объект))

Раздел 1

Сведения об объекте		
№ п/п	Характеристики объекта	Описание характеристик
1	Местоположение объекта	Краснодарский край, город Сочи
2	Площадь объекта +/- величина погрешности определения площади (P+/- Дельта P)	87466 кв. м ± 3273 кв. м
3	Иные характеристики объекта	–

Раздел 2

Сведения о местоположении границ объекта					
1. Система координат МСК-23, зона 2					
2. Сведения о характерных точках границ объекта					
Обозначение характерных точек границ	Координаты, м		Метод определения координат характерной точки	Средняя квадратическая погрешность положения характерной точки (M _t), м	Описание обозначения точки на местности (при наличии)
	X	Y			
1	2	3	4	5	6
1	315044.36	2211920.01	Картометрический метод	1.00	–
2	315067.06	2211960.03	Картометрический метод	1.00	–
3	315058.27	2212027.23	Картометрический метод	1.00	–
4	315070.94	2212041.97	Картометрический метод	1.00	–
5	315083.43	2212056.36	Картометрический метод	1.00	–

1	2	3	4	5	6
6	315074.89	2212060.69	Картометрический метод	1.00	—
7	315032.92	2212079.90	Картометрический метод	1.00	—
8	315028.91	2212081.75	Картометрический метод	1.00	—
9	315022.58	2212089.84	Картометрический метод	1.00	—
10	314994.22	2212126.21	Картометрический метод	1.00	—
11	314985.73	2212225.57	Картометрический метод	1.00	—
12	314941.63	2212296.58	Картометрический метод	1.00	—
13	314837.09	2212301.27	Картометрический метод	1.00	—
14	314787.93	2212260.20	Картометрический метод	1.00	—
15	314764.73	2212181.06	Картометрический метод	1.00	—
16	314717.87	2212075.16	Картометрический метод	1.00	—
17	314755.16	2212034.56	Картометрический метод	1.00	—
18	314848.84	2211998.37	Картометрический метод	1.00	—
19	314875.09	2212032.49	Картометрический метод	1.00	—
20	314889.31	2212039.17	Картометрический метод	1.00	—
21	314903.62	2212022.19	Картометрический метод	1.00	—
22	314903.74	2212012.55	Картометрический метод	1.00	—
23	314903.34	2211993.36	Картометрический метод	1.00	—
24	314904.33	2211959.72	Картометрический метод	1.00	—
25	314906.30	2211916.73	Картометрический метод	1.00	—
26	314907.02	2211895.28	Картометрический метод	1.00	—
27	314918.40	2211895.00	Картометрический метод	1.00	—
28	314925.71	2211890.97	Картометрический метод	1.00	—
29	314935.64	2211885.90	Картометрический метод	1.00	—
30	314945.36	2211883.20	Картометрический метод	1.00	—

1	2	3	4	5	6
31	314953.17	2211882.65	Картометрический метод	1.00	–
32	314957.74	2211881.09	Картометрический метод	1.00	–
33	314971.74	2211879.43	Картометрический метод	1.00	–
34	314986.47	2211880.60	Картометрический метод	1.00	–
35	315006.04	2211883.57	Картометрический метод	1.00	–
36	315011.96	2211886.68	Картометрический метод	1.00	–
37	315018.38	2211892.94	Картометрический метод	1.00	–
38	315041.06	2211899.09	Картометрический метод	1.00	–
39	315037.09	2211920.49	Картометрический метод	1.00	–
1	315044.36	2211920.01	Картометрический метод	1.00	–

3. Сведения о характерных точках части (частей) границы объекта

Обозначение характерных точек части границы	Координаты, м		Метод определения координат характерной точки	Средняя квадратическая погрешность положения характерной точки (M_t), м	Описание обозначения точки на местности (при наличии)
	X	Y			
–	–	–	–	–	–

Раздел 3

Сведения о местоположении измененных (уточненных) границ объекта

1. Система координат –

2. Сведения о характерных точках границ объекта

Обозначение характерных точек границ	Существующие координаты, м		Измененные (уточненные) координаты, м		Метод определения координат характерной точки	Средняя квадратическая погрешность положения характерной точки (M_t), м	Описание обозначения точки на местности (при наличии)
	X	Y	X	Y			
–	–	–	–	–	–	–	–

3. Сведения о характерных точках части (частей) границы объекта

–

Раздел 4

План границ особо охраняемой природной территории регионального значения
памятника природы «Сообщество орхидных (поселок Хлебороб)»



Используемые условные знаки и обозначения:

- - границы ООПТ
- ₁ - поворотные точки границы



Подпись

14.11.2019

Дата

Заместитель министра
природных ресурсов
Краснодарского края

О.В. Соленов

Приложение 3

УТВЕРЖДЕНЫ

постановлением главы

администрации (губернатора)

Краснодарского края

от 19.08.2021 № 516

ГРАНИЦЫ
особо охраняемой природной территории
регионального значения памятника природы
«Долина реки Хобза»

ОПИСАНИЕ МЕСТОПОЛОЖЕНИЯ ГРАНИЦ
особо охраняемой природной территории регионального значения
памятника природы «Долина реки Хобза»

(наименование объекта, местоположение границ которого описано (далее – объект))

Раздел 1

Сведения об объекте		
№ п/п	Характеристики объекта	Описание характеристик
1	Местоположение объекта	Краснодарский край, город Сочи
2	Площадь объекта +/- величина погрешности определения площади (Р+/- Дельта Р)	194045 кв. м ± 1542 кв. м
3	Иные характеристики объекта	–

Раздел 2

Сведения о местоположении границ объекта					
1. Система координат МСК-23, зона 2					
2. Сведения о характерных точках границ объекта					
Обозначение характерных точек границ	Координаты, м		Метод определения координат характерной точки	Средняя квадратическая погрешность положения характерной точки (M _t), м	Описание обозначения точки на местности (при наличии)
	X	Y			
1	2	3	4	5	6
1	336236.19	2187100.73	Картометрический метод	1.00	–
2	336177.30	2187134.97	Картометрический метод	1.00	–
3	336040.66	2187189.19	Картометрический метод	1.00	–
4	336026.28	2187192.48	Картометрический метод	1.00	–
5	336000.04	2187198.87	Картометрический метод	1.00	–

1	2	3	4	5	6
6	335973.93	2187202.25	Картометрический метод	1.00	—
7	335942.11	2187198.07	Картометрический метод	1.00	—
8	335915.96	2187191.76	Картометрический метод	1.00	—
9	335861.75	2187169.88	Картометрический метод	1.00	—
10	335833.74	2187148.83	Картометрический метод	1.00	—
11	335810.12	2187120.02	Картометрический метод	1.00	—
12	335808.24	2187104.86	Картометрический метод	1.00	—
13	335805.26	2187106.80	Картометрический метод	1.00	—
14	335804.29	2187114.55	Картометрический метод	1.00	—
15	335791.97	2187148.32	Картометрический метод	1.00	—
16	335757.74	2187170.05	Картометрический метод	1.00	—
17	335724.62	2187176.74	Картометрический метод	1.00	—
18	335722.81	2187212.52	Картометрический метод	1.00	—
19	335705.66	2187242.46	Картометрический метод	1.00	—
20	335632.70	2187251.69	Картометрический метод	1.00	—
21	335616.53	2187255.87	Картометрический метод	1.00	—
22	335623.15	2187268.95	Картометрический метод	1.00	—
23	335590.32	2187261.85	Картометрический метод	1.00	—
24	335555.74	2187241.65	Картометрический метод	1.00	—
25	335549.35	2187242.64	Картометрический метод	1.00	—
26	335533.53	2187247.76	Картометрический метод	1.00	—
27	335530.46	2187249.49	Картометрический метод	1.00	—
28	335514.52	2187265.42	Картометрический метод	1.00	—
29	335489.70	2187290.27	Картометрический метод	1.00	—
30	335459.54	2187301.37	Картометрический метод	1.00	—

1	2	3	4	5	6
31	335431.16	2187304.89	Картометрический метод	1.00	—
32	335399.40	2187302.68	Картометрический метод	1.00	—
33	335360.80	2187282.53	Картометрический метод	1.00	—
34	335351.48	2187262.88	Картометрический метод	1.00	—
35	335347.27	2187259.78	Картометрический метод	1.00	—
36	335338.23	2187255.67	Картометрический метод	1.00	—
37	335305.39	2187267.44	Картометрический метод	1.00	—
38	335257.79	2187257.94	Картометрический метод	1.00	—
39	335234.02	2187228.57	Картометрический метод	1.00	—
40	335215.62	2187198.27	Картометрический метод	1.00	—
41	335197.94	2187168.24	Картометрический метод	1.00	—
42	335185.72	2187140.03	Картометрический метод	1.00	—
43	335179.04	2187131.46	Картометрический метод	1.00	—
44	335176.14	2187130.37	Картометрический метод	1.00	—
45	335173.24	2187130.49	Картометрический метод	1.00	—
46	335139.91	2187146.20	Картометрический метод	1.00	—
47	335115.08	2187160.88	Картометрический метод	1.00	—
48	335080.08	2187179.09	Картометрический метод	1.00	—
49	335037.94	2187186.67	Картометрический метод	1.00	—
50	335000.75	2187174.86	Картометрический метод	1.00	—
51	334966.37	2187159.95	Картометрический метод	1.00	—
52	334933.28	2187138.94	Картометрический метод	1.00	—
53	334895.94	2187110.13	Картометрический метод	1.00	—
54	334870.42	2187077.68	Картометрический метод	1.00	—
55	334856.11	2187066.22	Картометрический метод	1.00	—
56	334854.57	2187064.04	Картометрический метод	1.00	—

1	2	3	4	5	6
57	334847.77	2187068.41	Картометрический метод	1.00	—
58	334840.39	2187083.25	Картометрический метод	1.00	—
59	334816.17	2187100.86	Картометрический метод	1.00	—
60	334812.85	2187101.23	Картометрический метод	1.00	—
61	334779.91	2187080.29	Картометрический метод	1.00	—
62	334784.15	2187065.77	Картометрический метод	1.00	—
63	334789.31	2187048.09	Картометрический метод	1.00	—
64	334810.31	2186974.23	Картометрический метод	1.00	—
65	334853.29	2186931.17	Картометрический метод	1.00	—
66	334892.52	2186932.90	Картометрический метод	1.00	—
67	334913.60	2186953.37	Картометрический метод	1.00	—
68	334934.23	2186986.11	Картометрический метод	1.00	—
69	334937.06	2186990.12	Картометрический метод	1.00	—
70	334949.05	2186999.72	Картометрический метод	1.00	—
71	334973.95	2187031.38	Картометрический метод	1.00	—
72	334996.49	2187048.77	Картометрический метод	1.00	—
73	335018.05	2187062.46	Картометрический метод	1.00	—
74	335039.38	2187071.72	Картометрический метод	1.00	—
75	335044.82	2187073.44	Картометрический метод	1.00	—
76	335061.66	2187064.68	Картометрический метод	1.00	—
77	335088.35	2187048.89	Картометрический метод	1.00	—
78	335146.46	2187021.50	Картометрический метод	1.00	—
79	335193.98	2187019.53	Картометрический метод	1.00	—
80	335246.79	2187039.45	Картометрический метод	1.00	—
81	335281.08	2187083.44	Картометрический метод	1.00	—
82	335296.17	2187118.28	Картометрический метод	1.00	—

1	2	3	4	5	6
83	335310.03	2187141.82	Картометрический метод	1.00	—
84	335313.74	2187147.92	Картометрический метод	1.00	—
85	335342.64	2187139.30	Картометрический метод	1.00	—
86	335379.28	2187153.49	Картометрический метод	1.00	—
87	335403.27	2187164.41	Картометрический метод	1.00	—
88	335435.92	2187188.46	Картометрический метод	1.00	—
89	335463.36	2187161.02	Картометрический метод	1.00	—
90	335489.21	2187146.48	Картометрический метод	1.00	—
91	335523.81	2187135.30	Картометрический метод	1.00	—
92	335564.73	2187128.92	Картометрический метод	1.00	—
93	335580.09	2187117.30	Картометрический метод	1.00	—
94	335596.74	2187077.56	Картометрический метод	1.00	—
95	335640.74	2187048.54	Картометрический метод	1.00	—
96	335681.55	2187064.13	Картометрический метод	1.00	—
97	335690.55	2187068.89	Картометрический метод	1.00	—
98	335705.48	2187073.28	Картометрический метод	1.00	—
99	335708.63	2187073.80	Картометрический метод	1.00	—
100	335709.04	2187070.56	Картометрический метод	1.00	—
101	335730.83	2187035.90	Картометрический метод	1.00	—
102	335772.68	2187008.72	Картометрический метод	1.00	—
103	335798.96	2186993.95	Картометрический метод	1.00	—
104	335827.84	2186985.79	Картометрический метод	1.00	—
105	335862.06	2186995.09	Картометрический метод	1.00	—
106	335888.43	2187017.66	Картометрический метод	1.00	—
107	335897.63	2187037.35	Картометрический метод	1.00	—

1	2	3	4	5	6
108	335908.36	2187061.35	Картометрический метод	1.00	—
109	335906.78	2187078.63	Картометрический метод	1.00	—
110	335911.33	2187082.05	Картометрический метод	1.00	—
111	335946.57	2187096.28	Картометрический метод	1.00	—
112	335960.40	2187099.61	Картометрический метод	1.00	—
113	335974.03	2187101.40	Картометрический метод	1.00	—
114	335981.73	2187100.41	Картометрический метод	1.00	—
115	335984.80	2187099.66	Картометрический метод	1.00	—
116	335991.35	2187095.17	Картометрический метод	1.00	—
117	336015.62	2187084.40	Картометрический метод	1.00	—
118	336044.19	2187082.91	Картометрический метод	1.00	—
119	336054.10	2187081.22	Картометрический метод	1.00	—
120	336057.55	2187079.68	Картометрический метод	1.00	—
121	336070.64	2187071.07	Картометрический метод	1.00	—
122	336098.24	2187055.51	Картометрический метод	1.00	—
123	336127.49	2187044.13	Картометрический метод	1.00	—
124	336157.48	2187038.89	Картометрический метод	1.00	—
125	336184.54	2187041.43	Картометрический метод	1.00	—
126	336212.33	2187056.38	Картометрический метод	1.00	—
127	336236.10	2187093.22	Картометрический метод	1.00	—
1	336236.19	2187100.73	Картометрический метод	1.00	—

3. Сведения о характерных точках части (частей) границы объекта

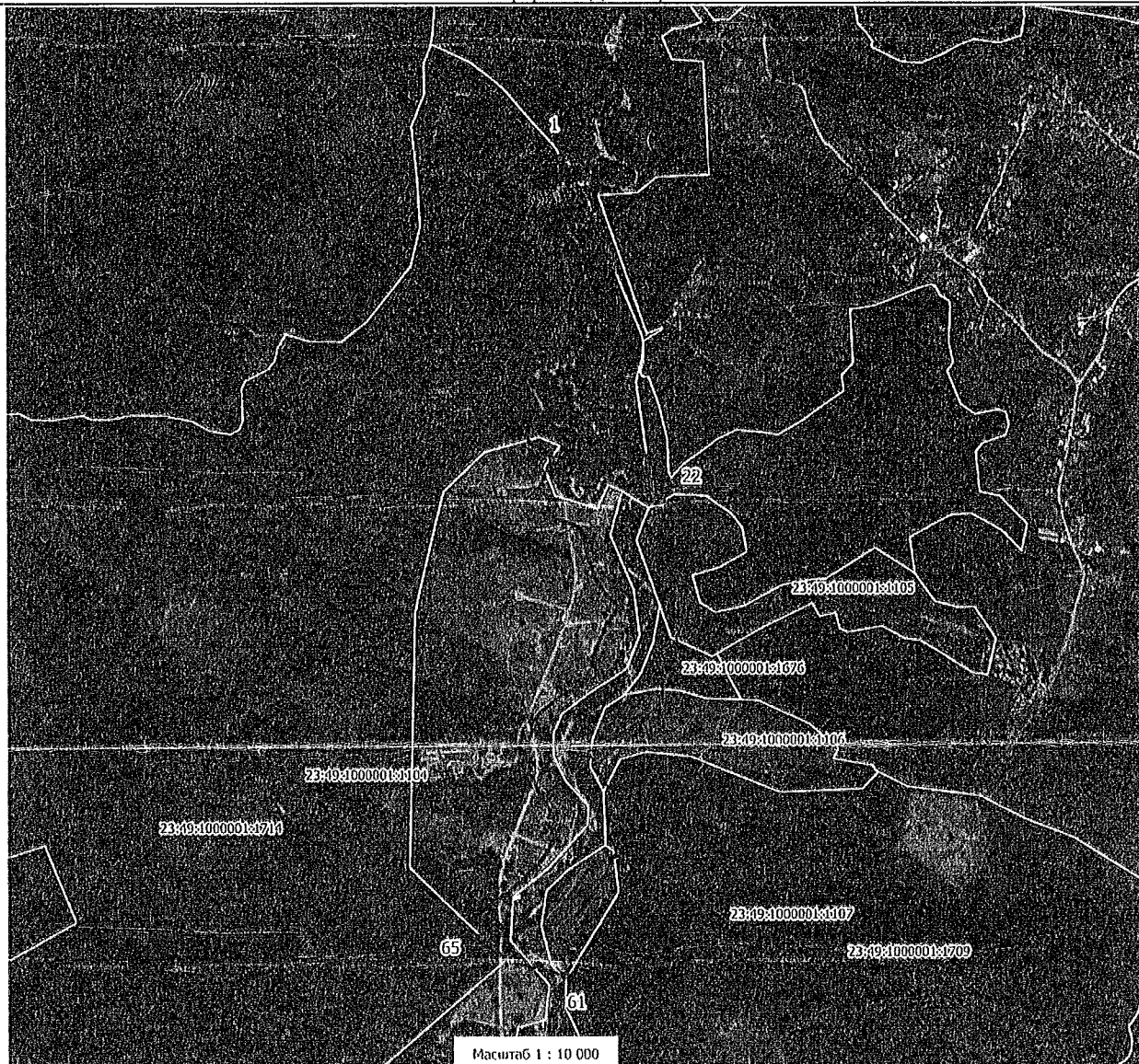
Обозначение характерных точек части границы	Координаты, м		Метод определения координат характерной точки	Средняя квадратическая погрешность положения характерной точки (M_t), м	Описание обозначения точки на местности (при наличии)
	X	Y			

Раздел 3

Сведения о местоположении измененных (уточненных) границ объекта							
1. Система координат –							
2. Сведения о характерных точках границ объекта							
Обозначение характерных точек границ	Существующие координаты, м		Измененные (уточненные) координаты, м		Метод определения координат характерной точки	Средняя квадратическая погрешность положения характерной точки (Mt), м	Описание обозначения точки на местности (при наличии)
	X	Y	X	Y			
–							
3. Сведения о характерных точках части (частей) границы объекта							
–							

Раздел 4

План границ особо охраняемой природной территории регионального значения
памятника природы «Долнна реки Хобза»

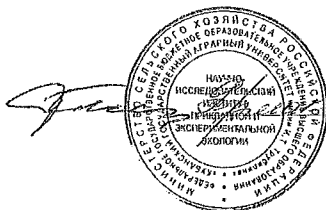


Используемые условные знаки и обозначения:

- - границы ООПТ
- границы земельных участков, учтенных в ЕГРН
- 1 - поворотные точки границы

23:49:1000001:1714 - кадастровый номер земельного участка

Подпись



Дата

14.11.2019

Заместитель министра
природных ресурсов
Краснодарского края

О.В. Соленов

Приложение 4

УТВЕРЖДЕНЫ

постановлением главы

администрации (губернатора)

Краснодарского края

от 19.08.2021 № 516

ГРАНИЦЫ

**особо охраняемой природной территории
регионального значения памятника природы
«Высокий берег реки Кубань»**

ОПИСАНИЕ МЕСТОПОЛОЖЕНИЯ ГРАНИЦ

**особо охраняемой природной территории регионального значения
памятника природы «Высокий берег реки Кубань»**

(наименование объекта, местоположение границ которого описано (далее – объект))

Раздел 1

Сведения об объекте		
№ п/п	Характеристики объекта	Описание характеристик
1	Местоположение объекта	Краснодарский край, Тбилисский район
2	Площадь объекта +/- величина погрешности определения площади (P+/- Дельта P)	799629 кв. м ± 3130 кв. м
3	Иные характеристики объекта	–

Раздел 2

Сведения о местоположении границ объекта					
1. Система координат <u>МСК-23, зона 2</u>					
2. Сведения о характерных точках границ объекта					
Обозначение характерных точек границ	Координаты, м		Метод определения координат характерной точки	Средняя квадратическая погрешность положения характерной точки (M _t), м	Описание обозначения точки на местности (при наличии)
	X	Y			
1	2	3	4	5	6
1	513056.12	2228281.95	Картометрический метод	1.00	–
2	513015.95	2228308.77	Картометрический метод	1.00	–
3	512976.61	2228335.04	Картометрический метод	1.00	–
4	512953.78	2228362.80	Картометрический метод	1.00	–
5	512954.82	2228411.19	Картометрический метод	1.00	–

1	2	3	4	5	6
6	512955.37	2228436.00	Картометрический метод	1.00	—
7	512956.13	2228471.07	Картометрический метод	1.00	—
8	512959.77	2228485.18	Картометрический метод	1.00	—
9	512957.99	2228501.06	Картометрический метод	1.00	—
10	512971.00	2228537.76	Картометрический метод	1.00	—
11	513038.00	2228654.00	Картометрический метод	1.00	—
12	513090.00	2228698.95	Картометрический метод	1.00	—
13	513106.00	2228728.23	Картометрический метод	1.00	—
14	513132.00	2228835.87	Картометрический метод	1.00	—
15	513116.00	2228901.19	Картометрический метод	1.00	—
16	513117.00	2228926.37	Картометрический метод	1.00	—
17	513131.79	2228965.28	Картометрический метод	1.00	—
18	513148.06	2229012.43	Картометрический метод	1.00	—
19	513151.67	2229017.83	Картометрический метод	1.00	—
20	513175.80	2229054.15	Картометрический метод	1.00	—
21	513227.81	2229077.72	Картометрический метод	1.00	—
22	513239.25	2229091.92	Картометрический метод	1.00	—
23	513257.96	2229130.48	Картометрический метод	1.00	—
24	513267.68	2229158.54	Картометрический метод	1.00	—
25	513272.55	2229174.02	Картометрический метод	1.00	—
26	513268.12	2229265.81	Картометрический метод	1.00	—
27	513306.15	2229323.42	Картометрический метод	1.00	—
28	513321.40	2229356.92	Картометрический метод	1.00	—
29	513333.51	2229383.31	Картометрический метод	1.00	—
30	513346.14	2229411.68	Картометрический метод	1.00	—

1	2	3	4	5	6
31	513347.43	2229426.75	Картометрический метод	1.00	—
32	513344.46	2229440.93	Картометрический метод	1.00	—
33	513317.55	2229489.78	Картометрический метод	1.00	—
34	513310.16	2229525.89	Картометрический метод	1.00	—
35	513322.76	2229556.80	Картометрический метод	1.00	—
36	513350.67	2229595.32	Картометрический метод	1.00	—
37	513359.48	2229612.84	Картометрический метод	1.00	—
38	513362.72	2229628.37	Картометрический метод	1.00	—
39	513357.84	2229645.02	Картометрический метод	1.00	—
40	513339.03	2229679.12	Картометрический метод	1.00	—
41	513326.19	2229702.37	Картометрический метод	1.00	—
42	513334.61	2229737.15	Картометрический метод	1.00	—
43	513417.69	2229783.85	Картометрический метод	1.00	—
44	513468.39	2229841.50	Картометрический метод	1.00	—
45	513606.85	2229921.29	Картометрический метод	1.00	—
46	513622.85	2229961.44	Картометрический метод	1.00	—
47	513594.56	2229980.58	Картометрический метод	1.00	—
48	513473.09	2230008.65	Картометрический метод	1.00	—
49	513458.78	2229994.58	Картометрический метод	1.00	—
50	513435.26	2230006.19	Картометрический метод	1.00	—
51	513410.32	2230013.56	Картометрический метод	1.00	—
52	513393.03	2230017.52	Картометрический метод	1.00	—
53	513336.06	2230024.62	Картометрический метод	1.00	—
54	513332.08	2230032.82	Картометрический метод	1.00	—
55	513332.66	2230062.60	Картометрический метод	1.00	—

1	2	3	4	5	6
56	513329.54	2230079.01	Картометрический метод	1.00	—
57	513321.04	2230093.20	Картометрический метод	1.00	—
58	513306.59	2230105.96	Картометрический метод	1.00	—
59	513289.59	2230122.11	Картометрический метод	1.00	—
60	513283.63	2230135.99	Картометрический метод	1.00	—
61	513279.66	2230155.55	Картометрический метод	1.00	—
62	513277.11	2230166.04	Картометрический метод	1.00	—
63	513275.70	2230181.35	Картометрический метод	1.00	—
64	513277.11	2230204.87	Картометрический метод	1.00	—
65	513284.75	2230235.76	Картометрический метод	1.00	—
66	513295.53	2230262.69	Картометрический метод	1.00	—
67	513310.13	2230275.72	Картометрический метод	1.00	—
68	513319.20	2230280.26	Картометрический метод	1.00	—
69	513346.41	2230282.25	Картометрический метод	1.00	—
70	513370.50	2230279.69	Картометрический метод	1.00	—
71	513367.38	2230307.17	Картометрический метод	1.00	—
72	513364.83	2230331.56	Картометрический метод	1.00	—
73	513373.61	2230362.45	Картометрический метод	1.00	—
74	513388.07	2230399.29	Картометрический метод	1.00	—
75	513396.86	2230423.66	Картометрический метод	1.00	—
76	513413.01	2230465.89	Картометрический метод	1.00	—
77	513430.88	2230503.87	Картометрический метод	1.00	—
78	513428.89	2230536.19	Картометрический метод	1.00	—
79	513430.01	2230570.48	Картометрический метод	1.00	—
80	513436.25	2230611.30	Картометрический метод	1.00	—

1	2	3	4	5	6
81	513449.29	2230632.27	Картометрический метод	1.00	—
82	513466.29	2230652.67	Картометрический метод	1.00	—
83	513488.97	2230669.40	Картометрический метод	1.00	—
84	513501.72	2230674.21	Картометрический метод	1.00	—
85	513532.61	2230684.70	Картометрический метод	1.00	—
86	513533.51	2230766.14	Картометрический метод	1.00	—
87	513466.43	2230768.59	Картометрический метод	1.00	—
88	513429.52	2230773.69	Картометрический метод	1.00	—
89	513412.58	2230780.20	Картометрический метод	1.00	—
90	513397.85	2230791.27	Картометрический метод	1.00	—
91	513385.66	2230804.02	Картометрический метод	1.00	—
92	513379.84	2230818.77	Картометрический метод	1.00	—
93	513382.03	2230839.81	Картометрический метод	1.00	—
94	513388.36	2230868.64	Картометрический метод	1.00	—
95	513396.85	2230867.50	Картометрический метод	1.00	—
96	513414.99	2230963.30	Картометрический метод	1.00	—
97	513441.64	2231072.13	Картометрический метод	1.00	—
98	513434.83	2231098.21	Картометрический метод	1.00	—
99	513445.60	2231116.35	Картометрический метод	1.00	—
100	513455.24	2231160.56	Картометрический метод	1.00	—
101	513458.64	2231199.10	Картометрический метод	1.00	—
102	513463.74	2231231.98	Картометрический метод	1.00	—
103	513473.38	2231291.49	Картометрический метод	1.00	—
104	513477.91	2231340.80	Картометрический метод	1.00	—
105	513473.37	2231373.69	Картометрический метод	1.00	—

1	2	3	4	5	6
106	513456.37	2231438.32	Картометрический метод	1.00	—
107	513473.94	2231454.75	Картометрический метод	1.00	—
108	513483.58	2231464.10	Картометрический метод	1.00	—
109	513487.55	2231470.06	Картометрический метод	1.00	—
110	513479.33	2231482.52	Картометрический метод	1.00	—
111	513469.13	2231487.90	Картометрический метод	1.00	—
112	513456.94	2231506.04	Картометрический метод	1.00	—
113	513452.12	2231518.52	Картометрический метод	1.00	—
114	513435.13	2231548.56	Картометрический метод	1.00	—
115	513421.80	2231568.96	Картометрический метод	1.00	—
116	513397.99	2231605.81	Картометрический метод	1.00	—
117	513389.78	2231613.74	Картометрический метод	1.00	—
118	513381.28	2231622.25	Картометрический метод	1.00	—
119	513383.12	2231743.55	Картометрический метод	1.00	—
120	513383.69	2231770.76	Картометрический метод	1.00	—
121	513386.79	2231794.29	Картометрический метод	1.00	—
122	513389.16	2231815.27	Картометрический метод	1.00	—
123	513394.45	2231824.04	Картометрический метод	1.00	—
124	513403.80	2231830.28	Картометрический метод	1.00	—
125	513415.42	2231835.38	Картометрический метод	1.00	—
126	513427.61	2231839.06	Картометрический метод	1.00	—
127	513434.56	2231871.09	Картометрический метод	1.00	—
128	513401.67	2231877.89	Картометрический метод	1.00	—
129	513382.13	2231876.48	Картометрический метод	1.00	—
130	513391.29	2231993.10	Картометрический метод	1.00	—

1	2	3	4	5	6
131	513377.35	2231992.56	Картометрический метод	1.00	—
132	513219.61	2232000.92	Картометрический метод	1.00	—
133	513219.15	2231924.28	Картометрический метод	1.00	—
134	513216.69	2231838.43	Картометрический метод	1.00	—
135	513159.42	2231842.15	Картометрический метод	1.00	—
136	513113.75	2231897.12	Картометрический метод	1.00	—
137	513098.12	2231919.09	Картометрический метод	1.00	—
138	513077.52	2231948.05	Картометрический метод	1.00	—
139	513060.02	2231954.46	Картометрический метод	1.00	—
140	513042.89	2231972.13	Картометрический метод	1.00	—
141	513038.84	2231987.32	Картометрический метод	1.00	—
142	513031.73	2232013.98	Картометрический метод	1.00	—
143	512974.22	2232007.78	Картометрический метод	1.00	—
144	512979.72	2231981.56	Картометрический метод	1.00	—
145	512991.53	2231936.41	Картометрический метод	1.00	—
146	513005.42	2231898.89	Картометрический метод	1.00	—
147	513026.96	2231868.01	Картометрический метод	1.00	—
148	513043.28	2231830.82	Картометрический метод	1.00	—
149	513057.31	2231791.66	Картометрический метод	1.00	—
150	513079.75	2231750.93	Картометрический метод	1.00	—
151	513087.74	2231708.21	Картометрический метод	1.00	—
152	513088.68	2231672.93	Картометрический метод	1.00	—
153	513104.60	2231631.45	Картометрический метод	1.00	—
154	513130.98	2231587.68	Картометрический метод	1.00	—
155	513144.88	2231567.54	Картометрический метод	1.00	—

1	2	3	4	5	6
156	513181.69	2231516.14	Картометрический метод	1.00	—
157	513223.38	2231452.22	Картометрический метод	1.00	—
158	513249.77	2231380.67	Картометрический метод	1.00	—
159	513263.67	2231335.87	Картометрический метод	1.00	—
160	513281.51	2231293.55	Картометрический метод	1.00	—
161	513280.47	2231226.78	Картометрический метод	1.00	—
162	513282.48	2231187.82	Картометрический метод	1.00	—
163	513282.41	2231186.18	Картометрический метод	1.00	—
164	513282.07	2231161.50	Картометрический метод	1.00	—
165	513283.12	2231092.38	Картометрический метод	1.00	—
166	513284.16	2231039.23	Картометрический метод	1.00	—
167	513281.73	2230987.48	Картометрический метод	1.00	—
168	513281.38	2230937.47	Картометрический метод	1.00	—
169	513279.30	2230903.77	Картометрический метод	1.00	—
170	513278.26	2230876.68	Картометрический метод	1.00	—
171	513276.52	2230857.23	Картометрический метод	1.00	—
172	513274.09	2230829.10	Картометрический метод	1.00	—
173	513268.18	2230792.63	Картометрический метод	1.00	—
174	513265.06	2230731.15	Картометрический метод	1.00	—
175	513261.23	2230694.68	Картометрический метод	1.00	—
176	513259.15	2230637.71	Картометрический метод	1.00	—
177	513254.29	2230596.74	Картометрический метод	1.00	—
178	513246.99	2230541.16	Картометрический метод	1.00	—
179	513230.41	2230446.22	Картометрический метод	1.00	—
180	513218.86	2230393.19	Картометрический метод	1.00	—

1	2	3	4	5	6
181	513211.26	2230342.55	Картометрический метод	1.00	—
182	513202.19	2230313.30	Картометрический метод	1.00	—
183	513190.02	2230244.53	Картометрический метод	1.00	—
184	513182.39	2230180.28	Картометрический метод	1.00	—
185	513179.26	2230153.87	Картометрический метод	1.00	—
186	513179.26	2230142.76	Картометрический метод	1.00	—
187	513176.83	2230088.57	Картометрический метод	1.00	—
188	513173.36	2230053.83	Картометрический метод	1.00	—
189	513162.59	2230004.52	Картометрический метод	1.00	—
190	513157.39	2229975.00	Картометрический метод	1.00	—
191	513155.99	2229944.78	Картометрический метод	1.00	—
192	513153.91	2229924.29	Картометрический метод	1.00	—
193	513144.17	2229905.19	Картометрический метод	1.00	—
194	513133.07	2229885.40	Картометрический метод	1.00	—
195	513105.29	2229849.97	Картометрический метод	1.00	—
196	513090.56	2229821.49	Картометрический метод	1.00	—
197	513067.07	2229761.73	Картометрический метод	1.00	—
198	513052.83	2229721.10	Картометрический метод	1.00	—
199	513046.25	2229696.20	Картометрический метод	1.00	—
200	513061.38	2229706.57	Картометрический метод	1.00	—
201	513077.96	2229724.60	Картометрический метод	1.00	—
202	513087.51	2229732.52	Картометрический метод	1.00	—
203	513113.46	2229742.97	Картометрический метод	1.00	—
204	513128.96	2229749.10	Картометрический метод	1.00	—
205	513152.21	2229742.26	Картометрический метод	1.00	—

1	2	3	4	5	6
206	513150.41	2229726.39	Картометрический метод	1.00	—
207	513140.68	2229715.22	Картометрический метод	1.00	—
208	513152.17	2229688.00	Картометрический метод	1.00	—
209	513147.06	2229672.59	Картометрический метод	1.00	—
210	513138.70	2229658.22	Картометрический метод	1.00	—
211	513122.91	2229643.86	Картометрический метод	1.00	—
212	513112.31	2229636.09	Картометрический метод	1.00	—
213	513107.23	2229624.05	Картометрический метод	1.00	—
214	513108.71	2229608.85	Картометрический метод	1.00	—
215	513112.47	2229587.12	Картометрический метод	1.00	—
216	513120.44	2229569.82	Картометрический метод	1.00	—
217	513129.68	2229542.72	Картометрический метод	1.00	—
218	513137.63	2229523.21	Картометрический метод	1.00	—
219	513142.33	2229503.67	Картометрический метод	1.00	—
220	513144.94	2229483.03	Картометрический метод	1.00	—
221	513144.24	2229466.67	Картометрический метод	1.00	—
222	513147.84	2229451.52	Картометрический метод	1.00	—
223	513146.43	2229433.39	Картометрический метод	1.00	—
224	513147.93	2229413.57	Картометрический метод	1.00	—
225	513145.89	2229395.93	Картометрический метод	1.00	—
226	513141.94	2229380.59	Картометрический метод	1.00	—
227	513138.02	2229368.55	Картометрический метод	1.00	—
228	513134.42	2229346.33	Картометрический метод	1.00	—
229	513130.22	2229327.11	Картометрический метод	1.00	—
230	513125.41	2229306.70	Картометрический метод	1.00	—

1	2	3	4	5	6
231	513120.61	2229280.28	Картометрический метод	1.00	—
232	513115.81	2229252.66	Картометрический метод	1.00	—
233	513115.20	2229235.25	Картометрический метод	1.00	—
234	513110.77	2229217.82	Картометрический метод	1.00	—
235	513105.74	2229201.38	Картометрический метод	1.00	—
236	513101.69	2229187.22	Картометрический метод	1.00	—
237	513095.61	2229171.74	Картометрический метод	1.00	—
238	513087.88	2229156.59	Картометрический метод	1.00	—
239	513082.81	2229139.25	Картометрический метод	1.00	—
240	513078.28	2229122.36	Картометрический метод	1.00	—
241	513072.87	2229105.55	Картометрический метод	1.00	—
242	513066.87	2229088.73	Картометрический метод	1.00	—
243	513059.06	2229074.33	Картометрический метод	1.00	—
244	513051.86	2229056.91	Картометрический метод	1.00	—
245	513042.25	2229039.50	Картометрический метод	1.00	—
246	513032.64	2229023.29	Картометрический метод	1.00	—
247	513021.84	2229006.47	Картометрический метод	1.00	—
248	513014.63	2228996.87	Картометрический метод	1.00	—
249	513004.42	2228981.86	Картометрический метод	1.00	—
250	512995.42	2228965.65	Картометрический метод	1.00	—
251	512985.81	2228956.64	Картометрический метод	1.00	—
252	512973.20	2228942.23	Картометрический метод	1.00	—
253	512958.79	2228929.62	Картометрический метод	1.00	—
254	512944.98	2228912.81	Картометрический метод	1.00	—
255	512933.64	2228895.15	Картометрический метод	1.00	—

1	2	3	4	5	6
256	512920.87	2228882.85	Картометрический метод	1.00	—
257	512915.86	2228864.22	Картометрический метод	1.00	—
258	512906.41	2228849.84	Картометрический метод	1.00	—
259	512899.15	2228834.42	Картометрический метод	1.00	—
260	512895.75	2228820.95	Картометрический метод	1.00	—
261	512890.34	2228809.54	Картометрический метод	1.00	—
262	512880.74	2228792.72	Картометрический метод	1.00	—
263	512868.73	2228771.71	Картометрический метод	1.00	—
264	512858.52	2228756.70	Картометрический метод	1.00	—
265	512849.51	2228741.69	Картометрический метод	1.00	—
266	512836.31	2228721.27	Картометрический метод	1.00	—
267	512828.38	2228707.30	Картометрический метод	1.00	—
268	512824.30	2228694.25	Картометрический метод	1.00	—
269	512823.09	2228681.64	Картометрический метод	1.00	—
270	512826.10	2228665.43	Картометрический метод	1.00	—
271	512822.23	2228650.12	Картометрический метод	1.00	—
272	512820.09	2228628.81	Картометрический метод	1.00	—
273	512811.08	2228619.20	Картометрический метод	1.00	—
274	512804.84	2228604.76	Картометрический метод	1.00	—
275	512800.87	2228588.29	Картометрический метод	1.00	—
276	512797.88	2228576.58	Картометрический метод	1.00	—
277	512793.67	2228559.16	Картометрический метод	1.00	—
278	512792.47	2228544.74	Картометрический метод	1.00	—
279	512787.07	2228527.93	Картометрический метод	1.00	—
280	512786.45	2228505.17	Картометрический метод	1.00	—

1	2	3	4	5	6
281	512779.35	2228483.14	Картометрический метод	1.00	–
282	512773.29	2228463.32	Картометрический метод	1.00	–
283	512768.45	2228447.48	Картометрический метод	1.00	–
284	512763.65	2228429.46	Картометрический метод	1.00	–
285	512748.04	2228406.64	Картометрический метод	1.00	–
286	512732.43	2228391.03	Картометрический метод	1.00	–
287	512703.09	2228384.43	Картометрический метод	1.00	–
288	512673.89	2228380.10	Картометрический метод	1.00	–
289	512659.09	2228383.50	Картометрический метод	1.00	–
290	512652.70	2228342.52	Картометрический метод	1.00	–
291	512643.32	2228291.45	Картометрический метод	1.00	–
292	512637.86	2228272.12	Картометрический метод	1.00	–
1	513056.12	2228281.95	Картометрический метод	1.00	–

3. Сведения о характерных точках части (частей) границы объекта

Обозначение характерных точек части границы	Координаты, м		Метод определения координат характерной точки	Средняя квадратическая погрешность положения характерной точки (M_t), м	Описание обозначения точки на местности (при наличии)
	X	Y			
1	2	3	4	5	6
–	–	–	–	–	–

Раздел 3

Сведения о местоположении измененных (уточненных) границ объекта

1. Система координат –

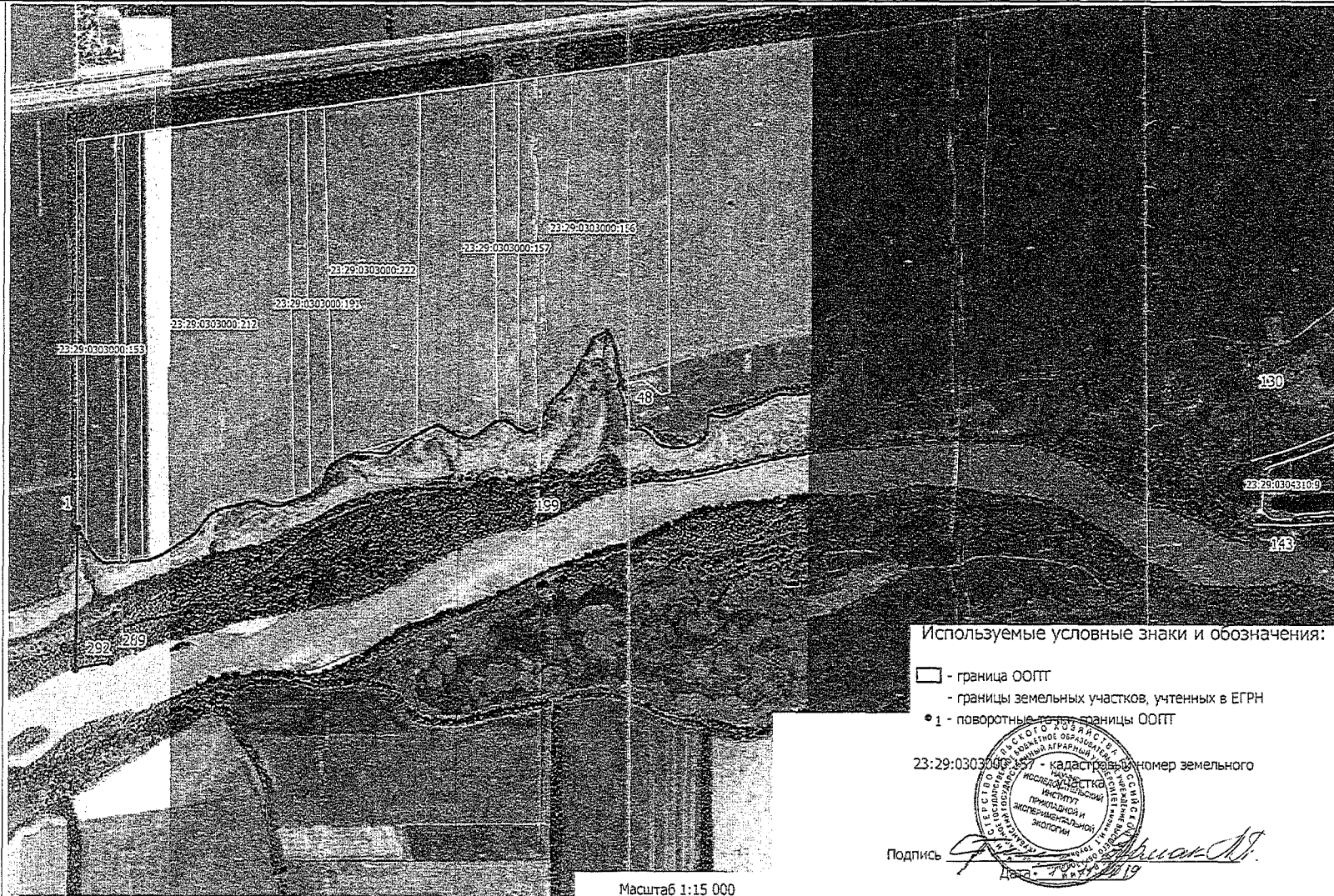
2. Сведения о характерных точках границ объекта

Обозначение характерных точек границ	Существующие координаты, м		Измененные (уточненные) координаты, м		Метод определения координат характерной точки	Средняя квадратическая погрешность положения характерной точки (M_t), м	Описание обозначения точки на местности (при наличии)
	X	Y	X	Y			
–							

3. Сведения о характерных точках части (частей) границы объекта

–

План границ особо охраняемой природной территории регионального значения памятника природы «Высокий берег реки Кубань»



Заместитель министра природных ресурсов Краснодарского края

О.В. Солонов

Приложение 5

УТВЕРЖДЕНЫ

постановлением главы

администрации (губернатора)

Краснодарского края

от 19.08.2021 № 516

**РЕЖИМ ОСОБОЙ ОХРАНЫ
особо охраняемых природных территорий
регионального значения памятников природы
«Верхнебаканский участок степной растительности»,
«Сообщество орхидных (поселок Хлебороб)»,
«Долина реки Хобза», «Высокий берег реки Кубань»**

1. Памятники природы «Верхнебаканский участок степной растительности», «Сообщество орхидных (поселок Хлебороб)», «Долина реки Хобза», «Высокий берег реки Кубань» являются особо охраняемыми природными территориями (далее – ООПТ) регионального значения и находятся в ведении уполномоченного органа исполнительной власти Краснодарского края в области охраны окружающей среды.

2. Памятник природы «Верхнебаканский участок степной растительности» состоит из двух кластеров и расположен на территории муниципального образования город Новороссийск на землях, отнесенных к следующим категориям:

1-й кластер: земли лесного фонда – 3,0703 га, земли, не отнесенные к определенной категории – 17,5233 га;

2-й кластер: земли лесного фонда – 15,8247 га.

Памятник природы «Сообщество орхидных (поселок Хлебороб)» расположен на территории муниципального образования городской округ город-курорт Сочи Краснодарского края на землях, отнесенных к категории «земли сельскохозяйственного назначения», – 8,7466 га.

Памятник природы «Долина реки Хобза» расположен на территории муниципального образования городской округ город-курорт Сочи Краснодарского края на землях, отнесенных к следующим категориям:

земли населенных пунктов – 13,8885 га;

земли сельскохозяйственного назначения – 1,4824 га;

земли, не отнесенные к определенной категории, – 4,0336 га.

Памятник природы «Высокий берег реки Кубань» расположен на территории муниципального образования Тбилисский район на землях, не отнесенных к определенной категории, – 79,9629 га.

3. Режимы особой охраны на территории памятников природы «Верхнебаканский участок степной растительности», «Сообщество орхидных (поселок Хлебороб)», «Долина реки Хобза», «Высокий берег реки Кубань»

установлены в соответствии с материалами «Проект материалов, обосновывающих создание особо охраняемых природных территорий регионального значения на территориях муниципальных образований Апшеронский район, город-курорт Геленджик, город Горячий Ключ, Крыловский район, Крымский район, Куцевский район, Мостовский район, город Новороссийск, Северский район, город-курорт Сочи, Тбилисский район, Темрюкский район», получившими положительное заключение № 722 экспертной комиссии государственной экологической экспертизы, утвержденное приказом министерства природных ресурсов Краснодарского края от 14 ноября 2019 г. № 59-ЭК.

4. На территории памятников природы «Верхнебаканский участок степной растительности», «Сообщество орхидных (поселок Хлебоборб)», «Долина реки Хобза», «Высокий берег реки Кубань» запрещается деятельность, влекущая за собой изменение исторически сложившегося природного ландшафта и причиняющая вред природным комплексам и их компонентам, расположенным в границах ООПТ, в том числе:

4.1. Для памятника природы «Верхнебаканский участок степной растительности»:

4.1.1. Строительство объектов капитального строительства, отвод земельных участков под такое строительство.

4.1.2. Реконструкция линейных объектов без проекта, получившего положительное заключение государственной экологической экспертизы, в случаях, предусмотренных законодательством, и без проведения природоохранных мероприятий по снижению негативного воздействия работ на природные объекты и комплексы.

4.1.3. Размещение некапитальных строений, сооружений и выделение земельных участков в целях размещения некапитальных строений, сооружений без согласования с уполномоченным органом исполнительной власти Краснодарского края в области охраны окружающей среды, охраны, воспроизводства и использования объектов животного мира и среды их обитания, за исключением размещения некапитальных строений, сооружений, относящихся к объектам охотничьей, биотехнической и природоохранной инфраструктуры, и выделения земельных участков под их размещение.

4.1.4. Выделение земельных участков для индивидуального жилищного строительства, садоводческих товариществ и коттеджей, предоставление земельных участков для садоводства и огородничества.

4.1.5. Мойка, ремонт, заправка топливом механизированных транспортных средств.

4.1.6. Виды экстремального туризма, связанные с поездками на моторных транспортных средствах повышенной проходимости.

4.1.7. Заготовка и сбор недревесных лесных ресурсов, заготовка пищевых лесных ресурсов и сбор лекарственных растений в промышленных и коммерческих целях.

4.1.8. Создание объектов размещения отходов производства и потребления, радиоактивных, химических, взрывчатых, токсичных, отравляющих и ядовитых веществ.

4.1.9. Ведение сельского хозяйства, за исключением сенокосения, выпаса сельскохозяйственных животных гражданами.

4.1.10. Сброс сточных, в том числе дренажных, вод, а также организация фильтруемых септиков.

4.1.11. Засорение и захламление территории памятников природы, в том числе загрязнение почвы.

4.1.12. Геологическая разведка и добыча полезных ископаемых (кроме питьевых ресурсов), а также выполнение иных связанных с пользованием недрами работ.

4.1.13. Спортивная и любительская охота в период с 1 марта по 20 июня, промысловая охота.

4.1.14. Уничтожение либо повреждение воспроизводственных и защитных участков (гнезд, дупел, нор и других жилищ и убежищ) среды обитания диких животных, кроме случаев, предусмотренных федеральным законодательством Российской Федерации и Краснодарского края в области охраны и использования животного мира и среды его обитания.

4.1.15. Добыча и иное изъятие из природной среды объектов животного и растительного мира, занесенных в Красную книгу Российской Федерации и (или) Красную книгу Краснодарского края, без разрешений, предусмотренных законодательством Российской Федерации и Краснодарского края.

4.1.16. Сбор зоологических, ботанических, минералогических коллекций и палеонтологических объектов без согласования с уполномоченным органом исполнительной власти Краснодарского края в области охраны окружающей среды.

4.1.17. Интродукция и акклиматизация объектов животного и растительного мира, за исключением случаев, связанных с необходимостью борьбы с вредными организмами, осуществляемой по согласованию с уполномоченным органом исполнительной власти Краснодарского края в области охраны окружающей среды.

4.1.18. Осуществление авиационных мер по борьбе с вредителями и болезнями растений, кроме случаев отсутствия возможности применения наземной техники при возникновении массовых эпидемий или иных естественных природных явлений, связанных со вспышками численности вредителей.

4.1.19. Сжигание растительности и ее остатков.

4.1.20. Размещение кемпингов и палаточных лагерей, за исключением установки отдельных палаток.

4.1.21. Устройство спортивных площадок и установка спортивного оборудования, прокладка, обустройство и маркировка спортивных трасс, за исключением прокладки и обустройства туристических маршрутов и экологических троп по согласованию с уполномоченным органом

исполнительной власти Краснодарского края в области охраны окружающей среды.

4.1.22. Проведение спортивных, зрелищных и иных мероприятий без согласования с уполномоченным органом исполнительной власти Краснодарского края в области охраны окружающей среды.

4.1.23. Размещение рекламных и информационных знаков и щитов, аншлагов, стендов, указателей, шлагбаумов, экспозиционных, экскурсионных и иных объектов, не связанных с функционированием ООПТ, лесохозяйственной и охотхозяйственной деятельностью, деятельностью в области водных отношений, обозначением линейных объектов.

4.1.24. Уничтожение или повреждение рекламных и информационных знаков и щитов, аншлагов, стендов, указателей, шлагбаумов, экспозиционных, экскурсионных и иных объектов.

4.1.25. Проведение сплошных рубок леса, за исключением случаев, когда выборочные рубки не обеспечивают замену лесных насаждений, утративших свои средообразующие, водоохранные и иные полезные функции, на лесные насаждения, обеспечивающие сохранение целевого назначения защитных лесов и выполняемых ими полезных функций.

4.1.26. Проведение рубок ухода и санитарных рубок без обеспечения сохранности старовозрастных, фаутовых, сухостойных и валежных деревьев в количестве не менее 5 экземпляров каждой группы на 1 га на землях лесного фонда, в полегающих насаждениях и в охранных зонах линейных объектов.

4.1.27. Проведение археологических полевых работ (разведок, раскопок, наблюдений) без полученного в установленном законодательством порядке разрешения (открытого листа) и соблюдения условий, предусмотренных разрешением (открытым листом), а также без согласования с уполномоченным органом исполнительной власти Краснодарского края в области охраны окружающей среды.

4.1.28. Перепрофилирование сложившихся к моменту утверждения настоящего режима особой охраны ООПТ направлений хозяйственной и иной деятельности без согласования с уполномоченным органом исполнительной власти Краснодарского края в области охраны окружающей среды.

4.2. Для памятников природы «Сообщество орхидных (поселок Хлебороб)», «Высокий берег реки Кубань»:

4.2.1. Строительство объектов капитального строительства, отвод земельных участков под такое строительство.

4.2.2. Реконструкция линейных объектов без проекта, получившего положительное заключение государственной экологической экспертизы, в случаях, предусмотренных законодательством, и без проведения природоохранных мероприятий по снижению негативного воздействия работ на природные объекты и комплексы.

4.2.3. Размещение некапитальных строений, сооружений и выделение земельных участков в целях размещения некапитальных строений, сооружений без согласования с уполномоченным органом исполнительной власти

Краснодарского края в области охраны окружающей среды, охраны, воспроизводства и использования объектов животного мира и среды их обитания, за исключением размещения некапитальных строений, сооружений, относящихся к объектам охотничьей, биотехнической и природоохранной инфраструктуры, и выделения земельных участков под их размещение.

4.2.4. Выделение земельных участков для индивидуального жилищного строительства, садоводческих товариществ и коттеджей, предоставление садоводческих и дачных участков.

4.2.5. Мойка, ремонт, заправка топливом механизированных транспортных средств.

4.2.6. Виды экстремального туризма, связанные с поездками на моторных транспортных средствах повышенной проходимости.

4.2.7. Заготовка и сбор недревесных лесных ресурсов, заготовка пищевых лесных ресурсов и сбор лекарственных растений в промышленных и коммерческих целях.

4.2.8. Создание объектов размещения отходов производства и потребления, радиоактивных, химических, взрывчатых, токсичных, отравляющих и ядовитых веществ.

4.2.9. Ведение сельского хозяйства, за исключением сенокосения, выпаса сельскохозяйственных животных гражданами, пчеловодство.

4.2.10. Сброс сточных, в том числе дренажных, вод без очистки, а также организация фильтруемых септиков.

4.2.11. Засорение и захламление территории памятников природы, в том числе загрязнение почвы.

4.2.12. Геологическая разведка и добыча полезных ископаемых (кроме питьевых ресурсов), а также выполнение иных связанных с пользованием недрами работ.

4.2.13. Спортивная и любительская охота в период с 1 марта по 20 июня, промысловая охота.

4.2.14. Уничтожение либо повреждение воспроизводственных и защитных участков (гнезд, дупел, нор и других жилищ и убежищ) среды обитания диких животных, кроме случаев, предусмотренных федеральным законодательством Российской Федерации и Краснодарского края в области охраны и использования животного мира и среды его обитания.

4.2.15. Добыча и иное изъятие из природной среды объектов животного и растительного мира, занесенных в Красную книгу Российской Федерации и (или) Красную книгу Краснодарского края, без разрешений, предусмотренных законодательством Российской Федерации и Краснодарского края.

4.2.16. Сбор зоологических, ботанических, минералогических коллекций и палеонтологических объектов без согласования с уполномоченным органом исполнительной власти Краснодарского края в области охраны окружающей среды.

4.2.17. Интродукция и акклиматизация объектов животного и растительного мира, за исключением случаев, связанных с необходимостью

борьбы с вредными организмами, осуществляемой по согласованию с уполномоченным органом исполнительной власти Краснодарского края в области охраны окружающей среды.

4.2.18. Осуществление авиационных мер по борьбе с вредителями и болезнями растений, кроме случаев отсутствия возможности применения наземной техники при возникновении массовых эпидемий или иных естественных природных явлений, связанных со вспышками численности вредителей.

4.2.19. Сжигание растительности и ее остатков.

4.2.20. Размещение кемпингов и палаточных лагерей, за исключением установки отдельных палаток.

4.2.21. Устройство спортивных площадок и установка спортивного оборудования, прокладка, обустройство и маркировка спортивных трасс, за исключением прокладки и обустройства туристических маршрутов и экологических троп по согласованию с уполномоченным органом исполнительной власти Краснодарского края в области охраны окружающей среды.

4.2.22. Проведение спортивных, зрелищных и иных мероприятий без согласования с уполномоченным органом исполнительной власти Краснодарского края в области охраны окружающей среды.

4.2.23. Размещение рекламных и информационных знаков и щитов, аншлагов, стендов, указателей, шлагбаумов, экспозиционных, экскурсионных и иных объектов, не связанных с функционированием ООПТ, лесохозяйственной и охотхозяйственной деятельностью, деятельностью в области водных отношений, обозначением линейных объектов.

4.2.24. Уничтожение или повреждение рекламных и информационных знаков и щитов, аншлагов, стендов, указателей, шлагбаумов, экспозиционных, экскурсионных и иных объектов.

4.2.25. Проведение сплошных рубок леса, за исключением случаев, когда выборочные рубки не обеспечивают замену лесных насаждений, утративших свои средообразующие, водоохранные и иные полезные функции, на лесные насаждения, обеспечивающие сохранение целевого назначения защитных лесов и выполняемых ими полезных функций.

4.2.26. Проведение рубок ухода и санитарных рубок без обеспечения сохранности старовозрастных, фаутных, сухостойных и валежных деревьев в количестве не менее 5 экземпляров каждой группы на 1 га на землях лесного фонда, в полегающих насаждениях и в охранных зонах линейных объектов.

4.2.27. Проведение археологических полевых работ (разведок, раскопок, наблюдений) без полученного в установленном законодательством порядке разрешения (открытого листа) и соблюдения условий, предусмотренных разрешением (открытым листом), а также без согласования с уполномоченным органом исполнительной власти Краснодарского края в области охраны окружающей среды.

4.2.28. Перепрофилирование сложившихся к моменту утверждения

настоящего режима особой охраны ООПТ направлений хозяйственной и иной деятельности без согласования с уполномоченным органом исполнительной власти Краснодарского края в области охраны окружающей среды.

4.3. Для памятника природы «Долина реки Хобза»:

4.3.1. Строительство объектов капитального строительства, отвод земельных участков под такое строительство.

4.3.2. Реконструкция линейных объектов без проекта, получившего положительное заключение государственной экологической экспертизы, в случаях, предусмотренных законодательством, и без проведения природоохранных мероприятий по снижению негативного воздействия работ на природные объекты и комплексы.

4.3.3. Размещение некапитальных строений, сооружений и выделение земельных участков в целях размещения некапитальных строений, сооружений без согласования с уполномоченным органом исполнительной власти Краснодарского края в области охраны окружающей среды, охраны, воспроизводства и использования объектов животного мира и среды их обитания, за исключением размещения некапитальных строений, сооружений, относящихся к объектам охотничьей, биотехнической и природоохранной инфраструктуры, и выделения земельных участков под их размещение.

4.3.4. Выделение земельных участков для индивидуального жилищного строительства, садоводческих товариществ и коттеджей, предоставление земельных участков для садоводства и огородничества.

4.3.5. Мойка, ремонт, заправка топливом механизированных транспортных средств.

4.3.6. Виды экстремального туризма, связанные с поездками на моторных транспортных средствах повышенной проходимости.

4.3.7. Заготовка и сбор недревесных лесных ресурсов, заготовка пищевых лесных ресурсов и сбор лекарственных растений в промышленных и коммерческих целях.

4.3.8. Создание объектов размещения отходов производства и потребления, радиоактивных, химических, взрывчатых, токсичных, отравляющих и ядовитых веществ.

4.3.9. Ведение сельского хозяйства, за исключением сенокосения, выпаса сельскохозяйственных животных гражданами.

4.3.10. Промышленное рыбоводство и рыболовство.

4.3.11. Сброс сточных, в том числе дренажных, вод, а также организация фильтруемых септиков.

4.3.12. Засорение и захламление территории памятников природы, в том числе загрязнение почвы и акватории водных объектов.

4.3.13. Создание искусственных земельных участков на водных объектах.

4.3.14. Размещение сооружений на понтонах.

4.3.15. Изменение гидрологического режима водных объектов, проведение дноуглубительных, взрывных, буровых и других работ, связанных с изменением дна и берегов водных объектов (перекрывание, изменение русла

естественных водотоков и берегов водных объектов, углубление дна водотоков и естественных водоемов, отсыпка грунта в акваторию, расчистка и восстановление водных объектов), без согласования с уполномоченным органом исполнительной власти Краснодарского края в области охраны окружающей среды, за исключением деятельности, осуществляемой в целях предотвращения возникновения и ликвидации чрезвычайных ситуаций.

4.3.16. Геологическая разведка и добыча полезных ископаемых (кроме питьевых ресурсов), а также выполнение иных связанных с использованием недрами работ.

4.3.17. Спортивная и любительская охота в период с 1 марта по 20 июня, промысловая охота.

4.3.18. Уничтожение либо повреждение воспроизводственных и защитных участков (гнезд, дупел, нор и других жилищ и убежищ) среды обитания диких животных, кроме случаев, предусмотренных законодательством Российской Федерации и Краснодарского края.

4.3.19. Добыча и иное изъятие из природной среды объектов животного и растительного мира, занесенных в Красную книгу Российской Федерации и (или) Красную книгу Краснодарского края, без разрешений, предусмотренных законодательством Российской Федерации и Краснодарского края.

4.3.20. Сбор зоологических, ботанических, минералогических коллекций и палеонтологических объектов без согласования с уполномоченным органом исполнительной власти Краснодарского края в области охраны окружающей среды.

4.3.21. Интродукция и акклиматизация объектов животного и растительного мира, за исключением случаев, связанных с необходимостью борьбы с вредными организмами, осуществляемой по согласованию с уполномоченным органом исполнительной власти Краснодарского края в области охраны окружающей среды.

4.3.22. Осуществление авиационных мер по борьбе с вредителями и болезнями растений, кроме случаев отсутствия возможности применения наземной техники при возникновении массовых эпидемий или иных естественных природных явлений, связанных со вспышками численности вредителей.

4.3.23. Осуществление авиационных мер по борьбе с вредителями в водоохранной зоне водных объектов и над их акваторией.

4.3.24. Сжигание растительности и ее остатков.

4.3.25. Размещение кемпингов и палаточных лагерей, за исключением установки отдельных палаток.

4.3.26. Устройство спортивных площадок и установка спортивного оборудования, прокладка, обустройство и маркировка спортивных трасс, за исключением прокладки и обустройства туристических маршрутов и экологических троп по согласованию с уполномоченным органом исполнительной власти Краснодарского края в области охраны окружающей среды.

4.3.27. Проведение спортивных, зрелищных и иных мероприятий без согласования с уполномоченным органом исполнительной власти Краснодарского края в области охраны окружающей среды.

4.3.28. Размещение рекламных и информационных знаков и щитов, аншлагов, стендов, указателей, шлагбаумов, экспозиционных, экскурсионных и иных объектов, не связанных с функционированием ООПТ, лесохозяйственной и охотхозяйственной деятельностью, деятельностью в области водных отношений, обозначением линейных объектов.

4.3.29. Уничтожение или повреждение рекламных и информационных знаков и щитов, аншлагов, стендов, указателей, шлагбаумов, экспозиционных, экскурсионных и иных объектов.

4.3.30. Проведение сплошных рубок леса, за исключением случаев, когда выборочные рубки не обеспечивают замену лесных насаждений, утративших свои средообразующие, водоохранные и иные полезные функции, на лесные насаждения, обеспечивающие сохранение целевого назначения защитных лесов и выполняемых ими полезных функций.

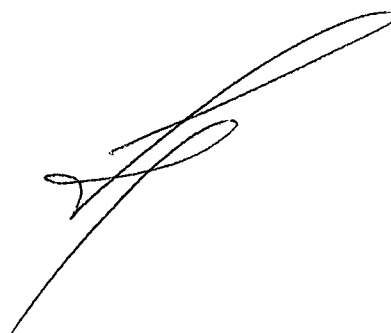
4.3.31. Проведение рубок ухода и санитарных рубок без обеспечения сохранности старовозрастных, фаутовых, сухостойных и валежных деревьев в количестве не менее 5 экземпляров каждой группы на 1 га на землях лесного фонда, в полевых насаждениях и в охранных зонах линейных объектов.

4.3.32. Проведение археологических полевых работ (разведок, раскопок, наблюдений) без полученного в установленном законодательством порядке разрешения (открытого листа) и соблюдения условий, предусмотренных разрешением (открытым листом), а также без согласования с уполномоченным органом исполнительной власти Краснодарского края в области охраны окружающей среды.

4.3.33. Перепрофилирование сложившихся к моменту утверждения настоящего режима особой охраны ООПТ направлений хозяйственной и иной деятельности без согласования с уполномоченным органом исполнительной власти Краснодарского края в области охраны окружающей среды.

5. В случае возникновения угрозы либо наступления режима чрезвычайной ситуации проведение работ, связанных с предупреждением и ликвидацией чрезвычайных ситуаций различного характера, производится в соответствии с действующим законодательством о чрезвычайных ситуациях. Информация о планируемых и реализуемых мероприятиях, а также о нанесенном вреде направляется в уполномоченный орган исполнительной власти Краснодарского края в области охраны окружающей среды.

Заместитель министра
природных ресурсов
Краснодарского края



О.В. Соленов