

РОССИЙСКАЯ ФЕДЕРАЦИЯ
КРАСНОДАРСКИЙ КРАЙ

УТВЕРЖДЕН
приказом департамента природных
ресурсов и государственного
экологического надзора
Краснодарского края
от 13.12.2012 г. № 361

**ПАСПОРТ ПАМЯТНИКА ПРИРОДЫ
РЕГИОНАЛЬНОГО ЗНАЧЕНИЯ**

Солнцедарское месторождение лечебно-питьевых вод

Наименование памятника природы

город-курорт Геленджик

Муниципальное образование

Краснодар 2012 год

Полное наименование памятника природы – Солнцедарское месторождение лечебно-питьевых вод

Распорядительный документ об объявлении (учреждении) памятника природы - решение исполнительного комитета Геленджикского городского Совета народных депутатов от 18 ноября 1981 года № 495, решение исполнительного комитета Краснодарского краевого Совета народных депутатов от 14 сентября 1983 года № 488

Памятник природы образован с изъятием/без изъятия у собственников (арендаторов)

Цель создания – сохранения месторождения лечебно-питьевых вод, имеющих оздоровительное значение

Подведомственность – департамент природных ресурсов и государственного экологического надзора Краснодарского края

Профиль памятника природы – гидрологический

Местоположение памятника природы, описание площади и границ памятника природы

Муниципальное образование – город-курорт Геленджик

Категория земель – земли населенных пунктов

Кадастровый номер участка – нет

Местоположение памятника природы:

Лесной фонд - нет

Водный фонд - нет

Иные категории земель – земли населённых пунктов

Населенный пункт – город Геленджик

Положение объекта в системе улично-дорожной сети – нет

Наличие или отсутствие территориальной связи с иными природными или природно-антропогенными ландшафтами, ее характер – нет

Наличие в границах ООПТ иных особо охраняемых природных территорий-нет

Описание границ памятника природы – граница представляет собой окружность с радиусом 50 м от места выхода вод

Привязка к системе координат - система координат МСК-23

Точка	X	Y
1	426811,43	1303416,04
2	426805,81	1303434,26
3	426790,93	1303447,42
4	426773,54	1303454,51
5	426752,73	1303454,51
6	426713,60	1303415,03
7	426720,88	1303379,60
8	426733,58	1303364,42
9	426752,94	1303357,33
10	426791,03	1303365,43
11	426804,04	1303377,58
12	426812,57	1303396,81

Описание границ охранной зоны памятника природы (если есть) – нет

Площадь памятника природы – 7850 м².

Площадь охранной зоны памятника природы (если есть) – нет

Описание положения в рельефе – расположен в городе Геленджике на мысе Тонком

Сопряженные объекты - нет

Перечень зон и участков памятника природы, их площади

Кластерность территории памятника природы - нет

Площадь каждого участка, га (м²) нет

Режим особой охраны

Запрещенные виды деятельности	Разрешенные виды деятельности
<p>Любая хозяйственная деятельность, не совместимая с назначением памятника природы, в том числе:</p> <ul style="list-style-type: none"> - проведение всех видов мелиоративных работ, приводящих к изменению структуры и гидрологического режима родника, месторождения минеральных вод, за исключением мероприятий, направленных на восстановление его естественного водного режима и свойств; - все виды земляных гидротехнических и строительных работ (строительство капитальных и временных строений и сооружений, в том числе линейных объектов и других коммуникаций), не связанных с функционированием памятника природы, кроме проводимых с целью обеспечения эксплуатации и ремонта существующих линейных объектов и коммуникаций; - сброс сточных вод; - распашка земель в пределах границ памятника природы; - уничтожение и выжигание растительности в пределах границ памятника природы; - сооружение артезианских скважин и колодцев на прилегающих территориях для добычи подземных вод; - выпас, прогон и водопой скота в пределах границ памятника природы; - любые повреждения и изменения, нарушающие эстетические качества и естественное состояние родника; - создание объектов размещения, хранения отходов производства и потребления, радиоактивных, химических, взрывчатых, токсичных, отравляющих и ядовитых веществ в границах памятника природы; - мойка транспортных средств; - проведение других работ, которые могут 	<ul style="list-style-type: none"> - проведение мелиоративных работ, связанных с необходимым улучшением состояния родника; - осуществление рекреационной деятельности (оборудование экологических троп и мест отдыха) на основании проекта благоустройства, при наличии положительного заключения государственной экологической экспертизы; - поддержание в технически исправном состоянии каптажного сооружения; - проведение работ по восстановлению и поддержанию в равновесном состоянии экосистем памятника природы; - эксплуатация и ремонт существующих линейных объектов и коммуникаций; - организация и проведение научно-исследовательских работ и осуществление эколого-просветительской деятельности по согласованию с уполномоченным органом в установленном порядке; - предотвращение угрозы возникновения и последствий опасных природных явлений (негативное воздействие вод, пожары, обильные осадки, сильные ветра и т.д.), угрожающих жизни людей и населенным пунктам, производственным и социальным объектам.

повлечь загрязнение, засорение, истощение водного объекта или изменение химического состава воды.	
---	--

Меры охраны:

- необходимо восстановить скважину и законсервировать ее с целью непопадания в нее сточных вод с окружающей территории;
- установить аншлаг, информирующий о статусе объекта;
- осуществлять регулярные работы по сбору и вывозу мусора с территории памятника природы;
- выделить средства на ремонт и замену технического оборудования скважины;
- оформить охранные обязательства в установленном законом порядке;
- территория памятника природы в обязательном порядке учитывается при разработке планов и перспектив экономического и социального развития, территориальных комплексных схем, схем землеустройства и районной планировки, а также лесоустроительной документации;
- соблюдать установленный регламент хозяйственной деятельности;
- на территории памятника природы организовать экологический мониторинг с периодичностью один раз в три года с целью обеспечения экологической безопасности территории, получения наиболее полной информации о состоянии окружающей среды и причинах ее возможного загрязнения, а также выявления других нарушений, с целью принятия мер по их устранению;

Природные характеристики территории

Описание *растительности* приводится в Приложении № 1 к паспорту памятника природы.

Описание *животного мира* приводится в Приложении № 2 к паспорту памятника природы.

Параметры обособленного памятника природы приводятся в Приложении № 3 к паспорту памятника природы.

Состояние (степень нарушенности) – хорошее/удовлетворительное/плохое (с указанием повреждений)

- стоянка автотранспорта;
- близкая прокладка магистрали канализации;
- высокая рекреационная нагрузка;
- загрязнение территории бытовыми отходами;
- отсутствие информационных и предупредительных аншлагов.

Перечень земельных участков, предоставленных гражданам и юридическим лицам, с указанием местоположения границ, а так же прав владения и пользования участками

Кадастровый номер участка - нет

Местоположение границ участка _____

Для юридического лица: ООО фирма «Русь-57»

Организационно-правовая форма _____,

наименование, юридический адрес _____,
 телефон, факс, e-mail _____,
 ФИО руководителя _____,
 ФИО контактного лица _____,
 Название и реквизиты документов на право собственности, владения,
 пользования, аренды – договор аренды № 4000004528 от 25.12.2012 г.
 Для физического лица: - нет

ФИО _____

Название и реквизиты документов на право собственности, владения,
 пользования, аренды _____

Кадастровый номер участка _____,
 Местоположение границ участка _____

Для юридического лица:

Организационно-правовая форма _____,
 наименование, юридический адрес _____,
 телефон, факс, e-mail _____,
 ФИО руководителя _____,
 ФИО контактного лица _____,
 Название и реквизиты документов на право собственности, владения,
 пользования, аренды _____

Для физического лица:

ФИО _____

Название и реквизиты документов на право собственности, владения,
 пользования, аренды _____

Кадастровый номер участка _____,
 Местоположение границ участка _____

Для юридического лица:

Организационно-правовая форма _____,
 наименование, юридический адрес _____,
 телефон, факс, e-mail _____,
 ФИО руководителя _____,
 ФИО контактного лица _____,
 Название и реквизиты документов на право собственности, владения,

пользования, аренды _____

Для физического лица:

ФИО _____

Название и реквизиты документов на право собственности, владения, пользования, аренды _____

Кадастровый номер участка _____,

Местоположение границ участка _____

Для юридического лица:

Организационно-правовая форма _____,

наименование, юридический адрес _____,

телефон, факс, e-mail _____,

ФИО руководителя _____,

ФИО контактного лица _____,

Название и реквизиты документов на право собственности, владения, пользования, аренды _____

Для физического лица:

ФИО _____

Название и реквизиты документов на право собственности, владения, пользования, аренды _____

Дополнительные материалы, в том числе Охранное обязательство, приводятся в Приложении № 4 к паспорту памятника природы.

Составитель: Е.С.Аристова,
Главный специалист-эксперт отдела особо
охраняемых природных территорий

подпись

Начальник отдела Н.Г.Шмельцер

подпись

Дата _____

ПРИЛОЖЕНИЕ № 1
к паспорту памятника природы,
утвержденному приказом
департамента природных ресурсов и
государственного экологического
надзора Краснодарского края
от 13.12.2012 г. № 361

Растительность – перечень основных типов растительных сообществ, их состав, характеристика, пространственное распределение. Список видов, занесенных в Красную книгу Российской Федерации, Красную книгу Краснодарского края.

Список видов растений

№	Вид растения
Травянистая растительность	
1	Амброзия полынолистная - <i>Ambrosia artemisiifolia</i>
2	Астра новоанглийская - <i>Aster novae-angliae</i>
3	Одуванчик лекарственный - <i>Taraxacum officinale</i>
4	Полынь горькая - <i>Artemisia absinthium</i>
5	Репешок аптечный - <i>Agrimoniae heiba</i>
6	Цикорий обыкновенный - <i>Cichorium intybus</i>
Древесная растительность	
7	Терн - <i>Prunus spinosa</i>
8	Ясень - <i>Fraxinus</i>

Редкие и исчезающие виды растений, занесенные в Красную книгу Краснодарского края (2007), при обследовании не выявлены.

ПРИЛОЖЕНИЕ № 2
к паспорту памятника природы,
утвержденному приказом
департамента природных ресурсов и
государственного экологического
надзора Краснодарского края
от 13.12.2012 г. № 361

Животный мир – видовой состав, численность, местообитание. Список видов, занесенных в Красную книгу Российской Федерации, Красную книгу Краснодарского края.

Список животных

№	Вид животного
герпетофауна	
1	Зеленая жаба - <i>Bufo viridis</i>
2	Луговая ящерица - <i>Darevskia praticola</i>
орнитофауна	
3	Кольчатая горница - <i>Streptolepia decaocto</i>
4	Ласточка деревенская - <i>Hirundo rustica</i>
5	Скворец - <i>Sturnus</i>
6	Сойка - <i>Garrulus grandarius</i>
7	Сорока - <i>Pica pica</i>
териофауна	
8	Крот - <i>Talpa</i>
9	Крыса серая - <i>Rattus norvegicus</i>
10	Мышь домовая - <i>Mus musculus</i>
11	Мышь полевая - <i>Apodemus agrarius</i>

Список видов, занесенных в Красную книгу Российской Федерации, Красную книгу Краснодарского края.

№	Вид животного	Статус охраны
1	Желтопузик тракийский - <i>Pseudopus apodus thracicus</i>	Красная книга Краснодарского края
2	Полоз желтобрюхий - <i>Hierophis caspius</i>	Красная книга Краснодарского края
3	Черепаша Никольского (Средиземноморская черепаха) - <i>Testudo graeca nikolskii</i>	Красная книга Краснодарского края
4	Чернозобая гагара - <i>Gavia arctica</i>	Красная книга Краснодарского края
5	Ящерица средняя - <i>Lacerta media</i>	Красная книга Краснодарского края

ПРИЛОЖЕНИЕ № 3
к паспорту памятника природы,
утвержденному приказом
департамента природных ресурсов и
государственного экологического
надзора Краснодарского края
от 13.12.2012 г. № 361

Описание обособленных памятников природы

Для ботанических объектов:

диаметр ствола дерева _____,

высота дерева _____,

площадь проекции кроны на поверхность _____.

Для геологических объектов:

линейные размеры геологических объектов _____,

слагающие породы _____,

геологический возраст _____.

Для гидрологических объектов:

средний расход воды в роднике _____.

Другое – памятник природы «Солнедарское месторождение лечебно-питьевых вод» (скв. № 61-М) ограничено морской береговой полосой и ул. Десантной и грузовым причалом (ранее – рыбколхоз «Парижская коммуна»). Глубина скважины 277-380 м, вода хлоридно-натриевая, йодная, минерализация 5,7 г/л. Воды Солнедарского месторождения лечебно-питьевых вод характеризуются высокой щелочностью (рН – 8,8) и заметным количеством сероводорода – до 5 мг/дм³. Воды могут использоваться в лечебных целях для внутреннего и наружного применения при заболеваниях печени, желудка, кожного покрова. В настоящее время месторождение не освоено.

ПРИЛОЖЕНИЕ № 4
к паспорту памятника природы,
утвержденному приказом
департамента природных ресурсов и
государственного экологического
надзора Краснодарского края
от 13.12.2012 г. № 361

Дополнительные материалы – фотографии памятника природы или наиболее характерных его частей, картографический материал (карты (схемы) расположения памятника природы и охранной зоны (1:100000, 1:50000), карты (схемы) памятника природы с обозначением границ (1:2000 или 1:500, в зависимости от занимаемой площади), Охранное обязательство, иные материалы.



Рисунок 1 – Памятник природы «Солнцедарское месторождение лечебно-питьевых вод»



Рисунок 2 – Памятник природы «Солнцедарское месторождение лечебно-питьевых вод»



Рисунок 3 – Памятник природы «Солнцедарское месторождение лечебно-питьевых вод»



Рисунок 4 – Памятник природы «Солнцедарское месторождение лечебно-питьевых вод»



Рисунок 5 – Памятник природы «Солнцедарское месторождение лечебно-питьевых вод»

Схема расположения памятника природы «Солнцедарское месторождение лечебно-питьевых вод»



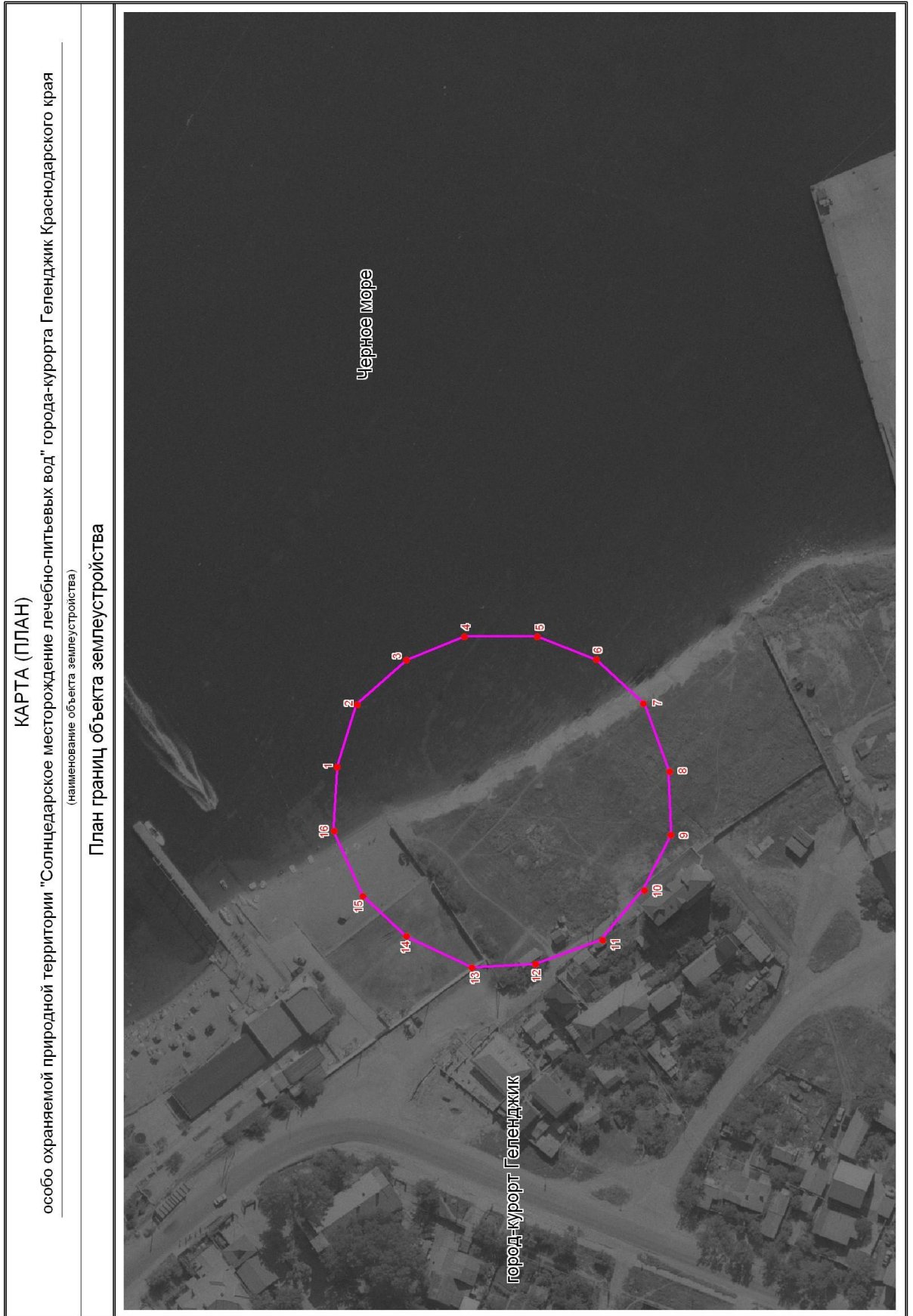
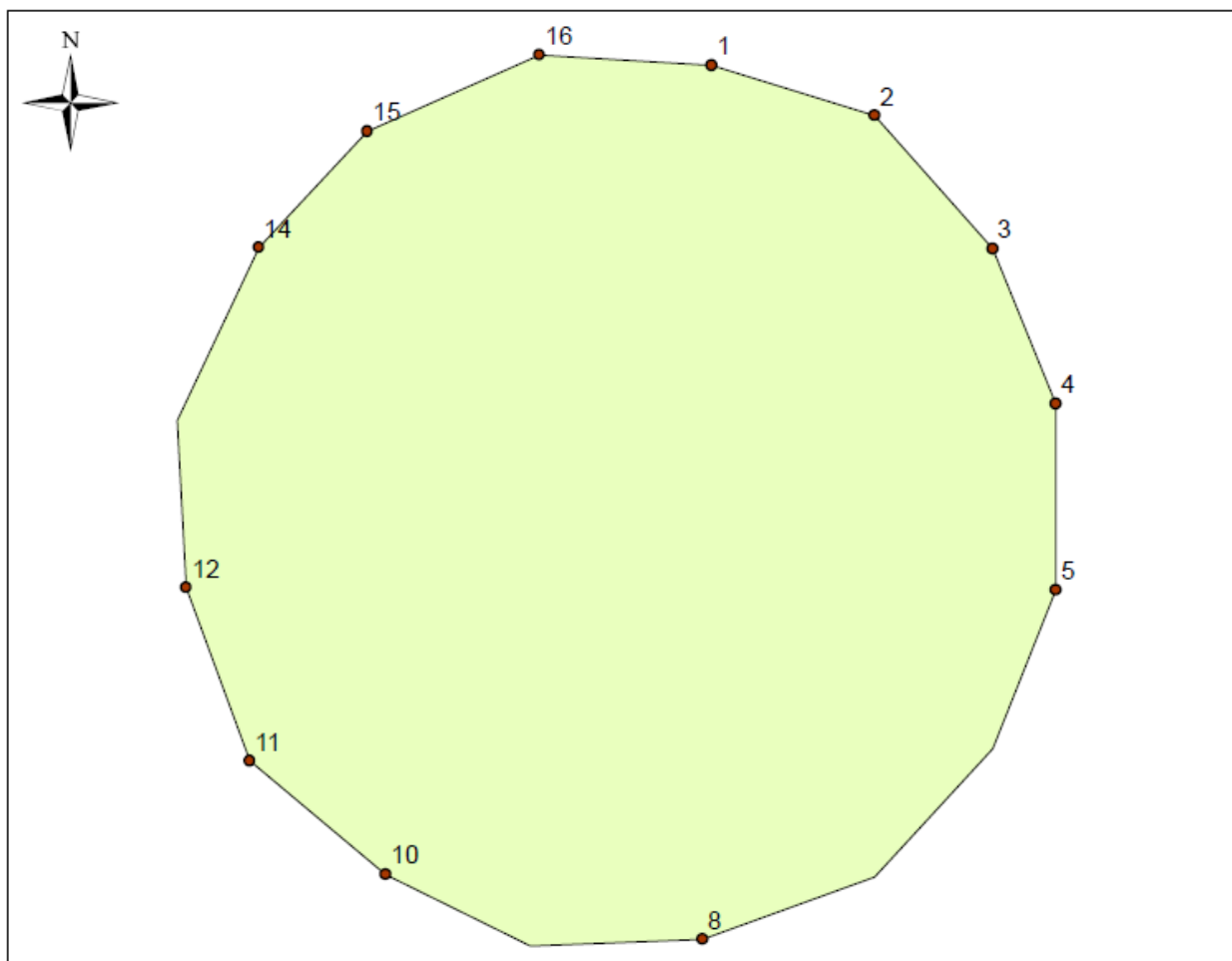


Схема границ памятника природы «Солнцедарское месторождение лечебно-питьевых вод»



1:800

Точка	X	Y
1	426811,43	1303416,04
2	426805,81	1303434,26
3	426790,93	1303447,42
4	426773,54	1303454,51
5	426752,73	1303454,51
8	426713,60	1303415,03
10	426720,88	1303379,60
11	426733,58	1303364,42
12	426752,94	1303357,33
14	426791,03	1303365,43
15	426804,04	1303377,58
16	426812,57	1303396,81